

DOKUMENTACE PRO REALIZACI STAVBY

Zdravotní středisko Chrastava - přístavba výtahu

Investor: Město Chrastava
Nám. 1. máje 1, 463 31 Chrastava

Č. zakázky: 03 - 19 - 07

Datum: listopad 2019 výtisk č.

TECHNICKÁ ZPRÁVA

Stavebně architektonická část

Zdravotní středisko Chrastava - přístavba výtahu

Investor: Město Chrastava
Nám. 1. máje 1, 463 31 Chrastava

Č. zakázky: 03 - 19 - 07

Datum: listopad 2019 výtisk č.

1. Všeobecně

Záměrem stavebníka je zajištění bezbariérového přístupu ve stávajícím objektu zdravotního střediska Chrastava.

Přístavba výtahu bude tvořena obdélníkovou šachtou 2,3 x 2,48m vysokou 13,73m. Šachta je umístěna ve středu zadní části budovy zdravotního střediska mezi dvěma křídly.

Výtahem budou obsluhovány chodby jednotlivých nadzemních podlaží a suterén vstupem ze zadního dvora objektu. Tím bude umožněno užívání stavby OOSP.

Přístup pro pěší i příjezd automobilů do areálu a na staveniště bude zachován stávající z ulice Polní.

Potřeby elektrické energie přístavby budou pokryty z rezervy stávajících rozvodů v objektu.

Dešťové vody z přístavby objektu budou napojeny na stávající dešťovou kanalizaci v areálu.

2. Bourání, odstranění zeleně

V současnosti je v místě stavby nefunkční železobetonový septik určený k demolici.

Před vybouráním bude nutné septik vyčerpat a vyčistit.

Před zasypáním jámy po vybouraném septiku bude tato jáma vydezinfikována vyvápňením.

Bude nutné vybourat komunikační průchody mezi stávajícím a přistavovaným objektem v obvodovém zdivu stávajícího objektu a v místě přístavby odbourat stávající kamenný sokl.

Stávající střecha nad WC přiléhající k výtahové šachtě v 3.NP bude odstraněna a stávající vrchní střecha bude částečně obnažena.

V místě stavby se nenachází zeleň, kterou bude nutné vykácet.

3. Zemní práce

Nutné zemní práce a odkopání zeminy budou provedeny těžkou mechanizací s ručním dočištěním.

Před zahájením stavby bude na místě veškerých výkopů sejmuta ornice do hloubky cca 20-30 cm

Bilance zemin je předběžně propočítána jako negativní, cca 40 m³. Tento objem bude nahrazen inertním materiálem.

Ornice bude použita k terénním úpravám v areálu zdravotního střediska.

Rýha pro základovou desku bude hloubena do nezámrzné hloubky na únosné podloží.

4. Základy

Přístavba bude založena na železobetonové základové desce tl. 300mm z betonu C20/25 XC1 s vloženou výztuží křížem 2ø R10 á100mm.

V případě hlubšího založení přístavby oproti stávajícím základům, budou tyto základy na etapy podkopány a podbetonovány.

Nadezdívka základů bude provedena z bloků ztraceného bednění tl. 200mm a 300mm se zálivkou z betonu C20/25 XC1 s vloženou výztuží 2ø R10 v každé spáře a 2ø R10 v každé dutině. Vždy po 1 prutu při vnitřním a vnějším povrchu.

Po obvodu bude do paty základů RD vložen zemnicí FeZn pásek 120mm² s vývodem 2m nad upravený terén.

5. Svislé nosné konstrukce

Nosné zdivo je navrženo z keramických cihelných bloků - P10 tl. 300mm.

Veškeré zadržky a dozdržky budou provedeny z CP – P10.

6. Vodorovné nosné konstrukce

Zdivo bude ve více úrovních doplněno železobetonovými ztužujícími věnci s výztuží 4ø R12 + tř. R6 á 250mm.

Překlady v nových stěnách budou použity systémové keramické, ve stávajících stěnách nad probourávanými otvory budou použity ocelové válcované profily.

V horní části šachty bude umístěn montážní nosník výtahu IPE 160.

7. Střecha

Šachta bude zastřešena pultovou střechou o sklonu 9% tvořenou dřevěným krovem a SBS asfaltovými střešními pásy s posypem.

Střecha bude dvouplášťová zateplená s větranou mezerou v horní části odvětranou přes atiku. Mezery budou chráněny mřížkou se sítkou proti hmyzu.

Stávající střecha nad WC přiléhající k výtahové šachtě v 3.NP bude provedena nová dvouplášťová tvořená dřevěným krovem a SBS asfaltovými střešními pásy s posypem. Stávající střešní větrací hlavice kanalizace budou nově osazeny.

8. Schodiště

Není obsaženo.

9. Komín

Není obsaženo.

10. Příčky

Není obsaženo.

11. Podlahy

Stávající podlahy u nově probourávaných výtahových dveří budou vyspraveny a opatřeny novým PVC povrchem.

Podlaha výtahové šachty bude tvořena železobetonovou deskou.

12. Výplně otvorů

Dveře výtahu budou součástí dodávky výtahu a budou s požární odolností EW 15DP2.

13. Izolace proti vodě

Hydroizolace stěn objektu ve styku s terénem bude tvořena pásy SBS modifikovaného asfaltu.

Střešní plášť bude z SBS modifikovaných asf. střešních pásů.

Střešní kce je doplněna pojistnou hydroizolační difúzní fólií.

14. Tepelná izolace

Krov bude doplněn o tepelnou izolaci v tl. 200mm.

15. Úpravy povrchů

Vnitřní část šachty bude omítnuta a opatřena bílou výmalbou.

Ostění probourávaných otvorů bude opatřeno jádrovou omítkou začištěnou štukem a opatřena malbou, příp. nátěrem ve shodných odstínech, jako na stávajících površích.

Fasádu bude tvořit jemnozrná omítka, v soklové části mozaiková omítka.

Veškeré dřevěné konstrukce budou opatřeny prostředky proti hnilobě a škůdcům a viditelné části povrchově opatřeny lazurovacím nátěrem.

Veškeré ocelové konstrukce je nutné opatřit nátěrem se základováním, nebo žárově pozinkovat.

Šachta a nový strop WC přiléhající k výtahové šachtě v 3.NP bude opatřen SDK podhledem.

16. Tesařské konstrukce

Nosnou konstrukci krovu střechy tvoří klasická tesařská konstrukce.

Nad šachtou bude provedena pultová střecha. Nižší část zastřešení WC bude změněna taktéž na pultovou.

17. Zámečnické práce

Nad venkovním vstupem bude zhotovena stříška 900x1800 z ocelových nosníků a skleněné bezpečnostní tabule s odvodněním do stávajícího střešního svodu.

Hrana podlahy u vstupu do výtahové šachty v úrovni terénu bude osazena oc. profilem L 100x100x5 – 1180.

18. Klempířské konstrukce

Veškeré klempířské konstrukce budou provedeny z lakovaného Al plechu. Stávající dešťový svod bude upraven a opatřen lapačem střešních splavenin.

19. Truhlářské konstrukce

Není obsaženo.

20. Zpevněné plochy

Zpevněné plochy kolem objektu budou tvořeny kamennou dlažbou s kamenným obrubníkem.

Plocha bude opatřena melioračním odvodněním se šterbinovým nástavcem. Dále bude před vstup do výtahu osazena čistící rohož 1000/500 s vanou napojenou na dešťovou kanalizaci.

Kolem šachty bude proveden okapový chodník z kamenných kostek.

21. Ostatní

Veškeré nasávací a odvětrávací otvory budou kryty sítkou proti hmyzu.

Je uvažováno umístit lanový trakční výtah o nosnosti 675 kg pro přepravu OOSP.

Šachta bude v podstřešním prostoru opatřena větracím otvorem.

Odvětrání stávajících WC přiléhajících k výtahové šachtě v 1.NP bude řešeno pomocí potrubí DN110 a axiálních ventilátorů napojených na vypínače osvětlení.

Stávající radiátory v kolizi s novými otvory budou přemístěny a prodlouženy rozvody.

Stávající septik bude vyvápňěn.

Stávající dešťové svody budou upraveny a opatřeny lapači střešních splavenin.

Při provádění stavebních prací na jednotlivých podlažích je uvažováno s ohraničením pracovního prostoru provizorními zástěnami (bezpečnost, prach).

Velikost otvorů, rozteč věnců nebo umístění montážního nosníku výtahu bude upřesněno dle zvoleného dodavatele výtahové technologie!

22. Závěr

Stavba bude prováděna odbornou firmou. Stavební firma bude povinna dbát na dodržení opatření k zajištění bezpečnosti práce na stavbě v průběhu výstavby.

Při provádění prací musí být dbáno na dodržování předpisů bezpečnostních, technických a jiných, týkající se provádění staveb, platných v době provádění stavby.

Zhotovitel stavby je povinen zajistit ochranu zdraví a bezpečnost pracovníků, dodržovat veškerá ustanovení předpisů BOZP a zákoníku práce, provést příslušná školení bezpečností práce podle jednotlivých profesí na stavbě.

Dále je odpovědný za jejich dodržování všemi jeho subdodavateli a všemi dalšími osobami, které se pohybují v prostoru stavby při výkonu kontroly a dalších činností.

Dále je povinen zabránit vstupu na stavbu osobám, které na stavbě nevykonávají práce, kontrolu ani další činnosti spojené se stavbou.

Zhotovitel prokáže kvalifikaci jednotlivých pracovníků případně pracovníků dalších dodavatelů pro jednotlivé práce podle zákonů, vyhlášek a předpisů platných v místě stavby.

Zhotovitel nese plnou odpovědnost za provedení stavby podle projektové dokumentace, podle platných norem a zákonů v místě stavby.

Veškeré výrobky zabudované nebo použité při stavbě musí splňovat požadavky zákona č. 22/1997 Sb. v platném znění a souvisejícího nařízení vlády č. 163/2002 Sb. v platném znění.

Veškeré práce musí být prováděny pod vedením osoby způsobilé dle zákona ČNR č. 360/92 Sb. o výkonu povolání autorizovaných architektů a o výkonu povolání autorizovaných inženýrů a techniků činných ve výstavbě, v platném znění.

Další práce, u kterých stanovuje zvláštní způsobilost zákon nebo předpis (svařování, používání speciálních stavebních strojů apod.) budou prováděny pouze osobami s náležitými certifikáty a zkouškami.

Zhotovitelem dále musí být před zahájením prací prokázána způsobilost pracovníků, strojního zařízení, skladování, dopravy, kontrolního systému a dalších činností, které mohou ovlivnit stálou jakost jak dílčích činností, tak i provádění konstrukcí z prostého a železového betonu, zděných a dřevěných konstrukcí, zemních prací.

V případě, že před zahájením stavebních prací při zateplování/rekonstrukci budovy, nebo v jejich průběhu bude zjištěn výskyt netopýrů nebo rorýse obecného, musí investor dle § 48 zákona č. 114/1992 Sb., o ochraně přírody a krajiny, ve znění pozdějších předpisů, a dle vyhlášky Ministerstva životního prostředí č. 395/1992 Sb., kterou se provádějí některá ustanovení zákona České národní rady č. 114/1992 Sb., o ochraně přírody a krajiny, v platném znění, neprodleně pozastavit stavební práce a tuto skutečnost ohlásit a projednat s příslušným orgánem ochrany přírody a krajiny.

Nad stavbou bude prováděn dohled (stavební dozor), který dbá na provedení konstrukce podle dokumentace.

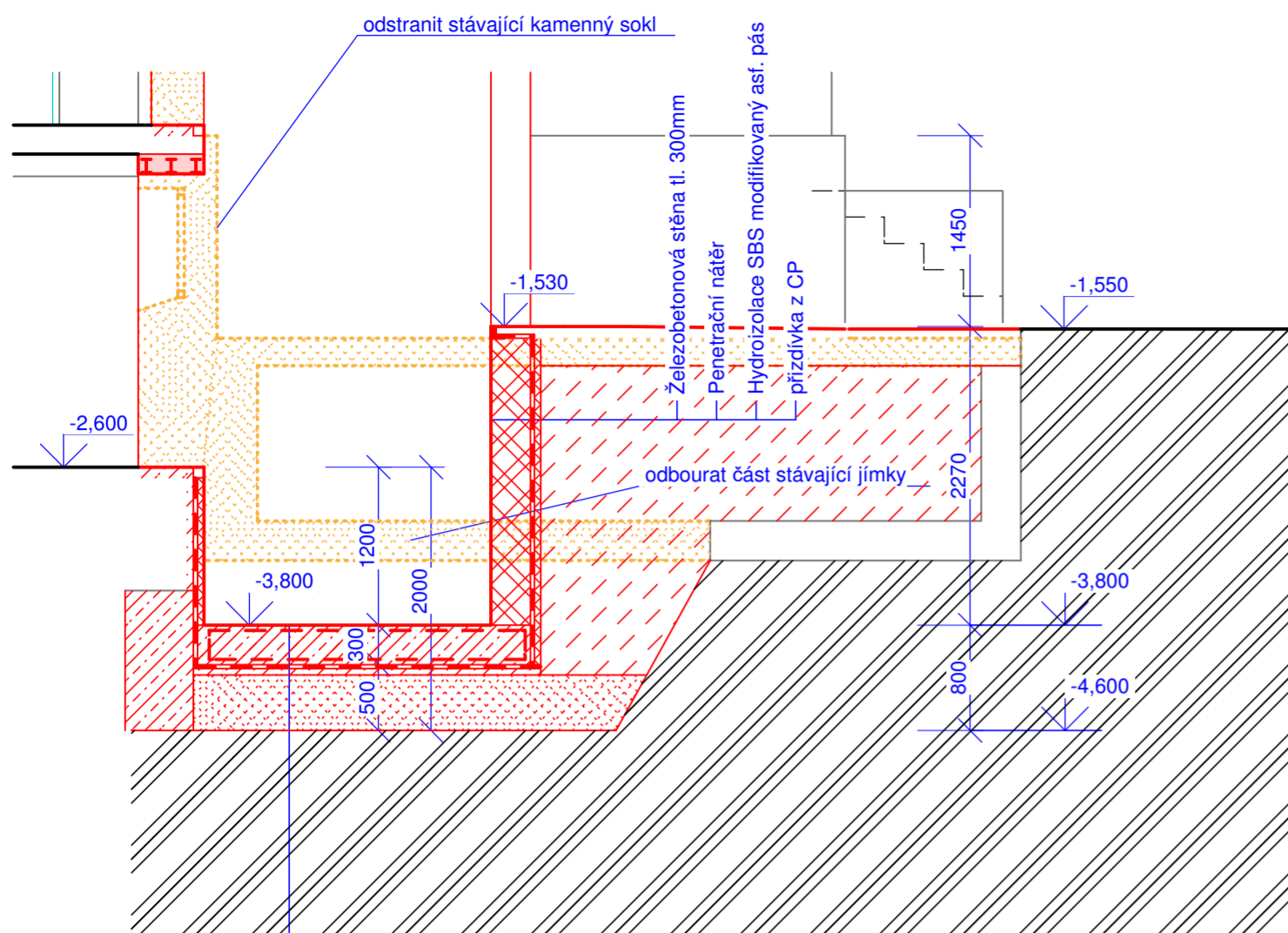
Projektant si vyhrazuje právo úprav a změn vyplývajících ze změn ČSN a jiných předpisů v době realizace.

Dále si projektant vyhrazuje právo odsouhlasení všech změn proti schválenému projektu.

Vypracoval: Michal Augsten

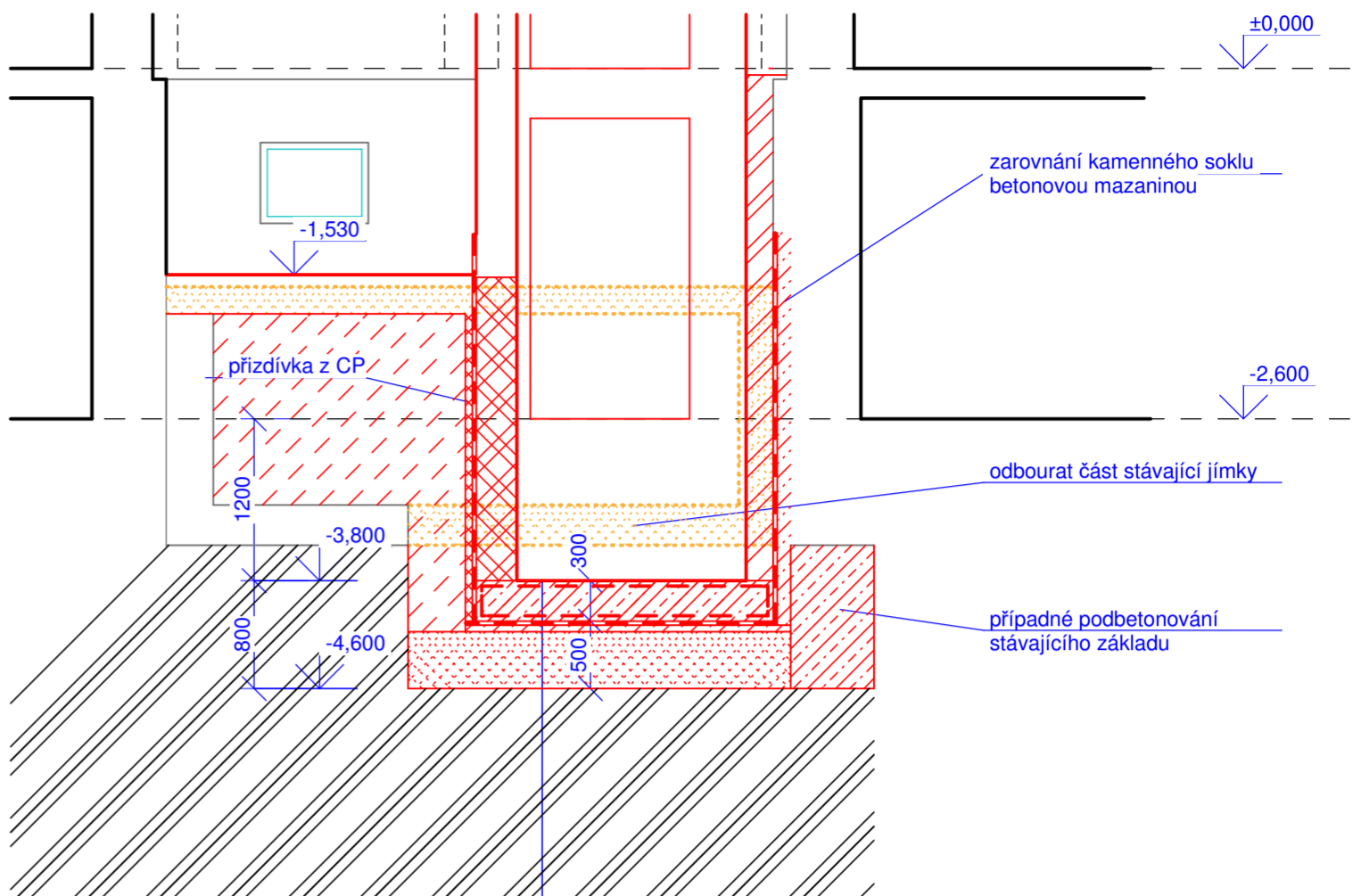
V Jablonci n. N. listopad 2019

ŘEZ A-A'



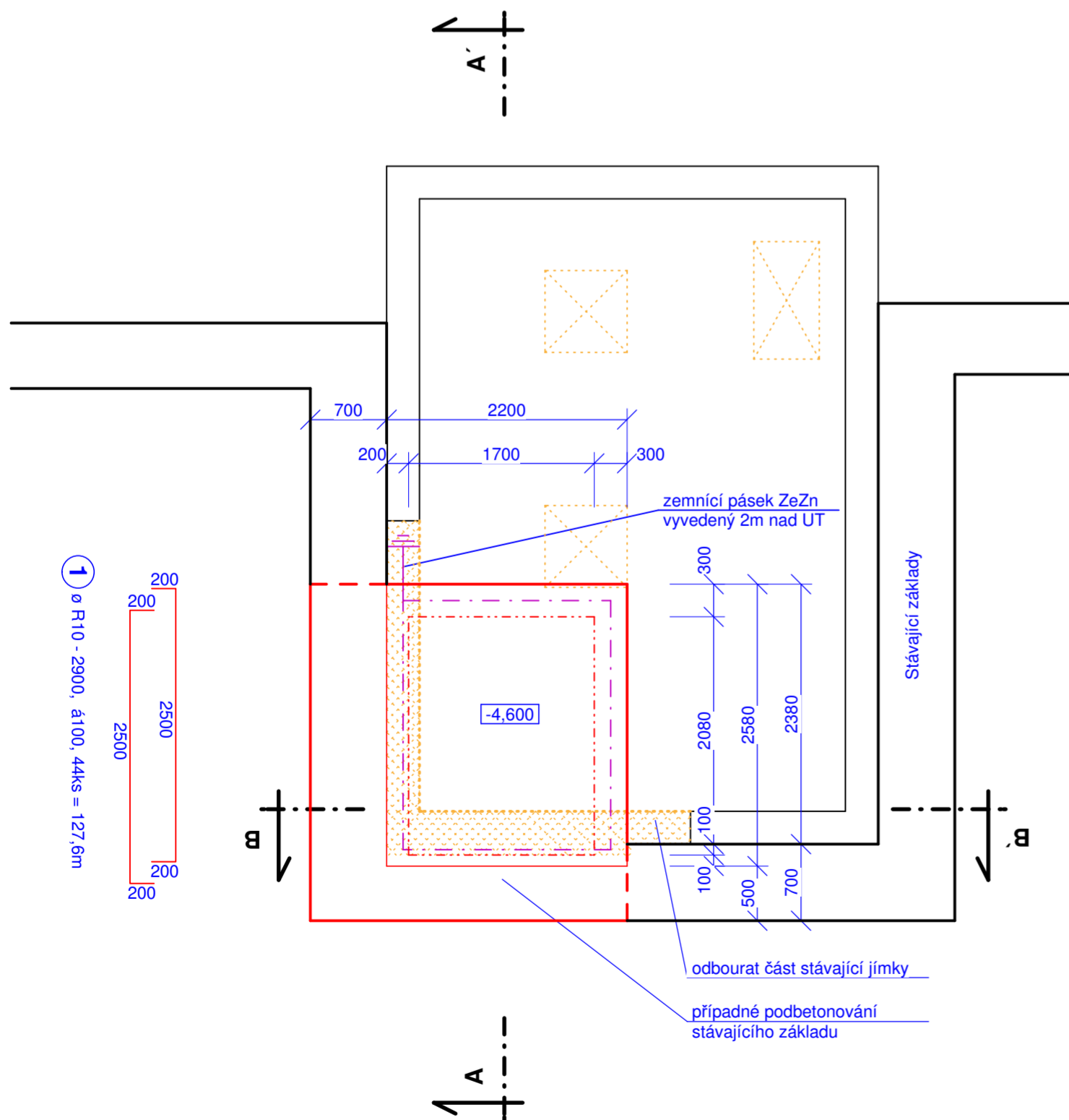
- Železobetonová deska tl. 300mm
- beton C20/25 XC1 + výztuž křížem 2x R10 á 100mm
- Hydroizolace SBS modifikovaný asf. pás
- Betonová mazanina tl.80mm + KARI síť 6-100/100
- Geotextilie
- Hutněný štěrkový podsyp tl. 420mm
- Rostlý terén

ŘEZ B-B'



- Železobetonová deska tl. 300mm
- beton C20/25 XC1 + výztuž křížem 2x R10 á 100mm
- Hydroizolace SBS modifikovaný asf. pás
- Betonová mazanina tl.80mm + KARI síť 6-100/100
- Geotextilie
- Hutněný štěrkový podsyp tl. 420mm
- Rostlý terén

PŮDORYS



LEGENDA HMOT

- Stávající konstrukce
- Bourání
- Prostý beton
- Železobeton
- Zdivo ze ztraceného bednění tl. 300mm + beton C20/25 XC1 + výztuž svislá: 2ø R10 v každé dutině*, vodorovná: 2ø R10 v každé spáře* * po 1ø při vnějším a vnitřním povrchu
- Zdivo ze ztraceného bednění tl. 200mm + beton C20/25 XC1 + výztuž svislá: 2ø R10 v každé dutině*, vodorovná: 2ø R10 v každé spáře* * po 1ø při vnějším a vnitřním povrchu
- Přízdivka z CP
- Štěrkový podsyp
- Zásyp vhodnou zeminou - hutněný
- Rostlý terén
- Hydroizolace
- Zemní pásek FeZn 120mm2

POZNÁMKA:

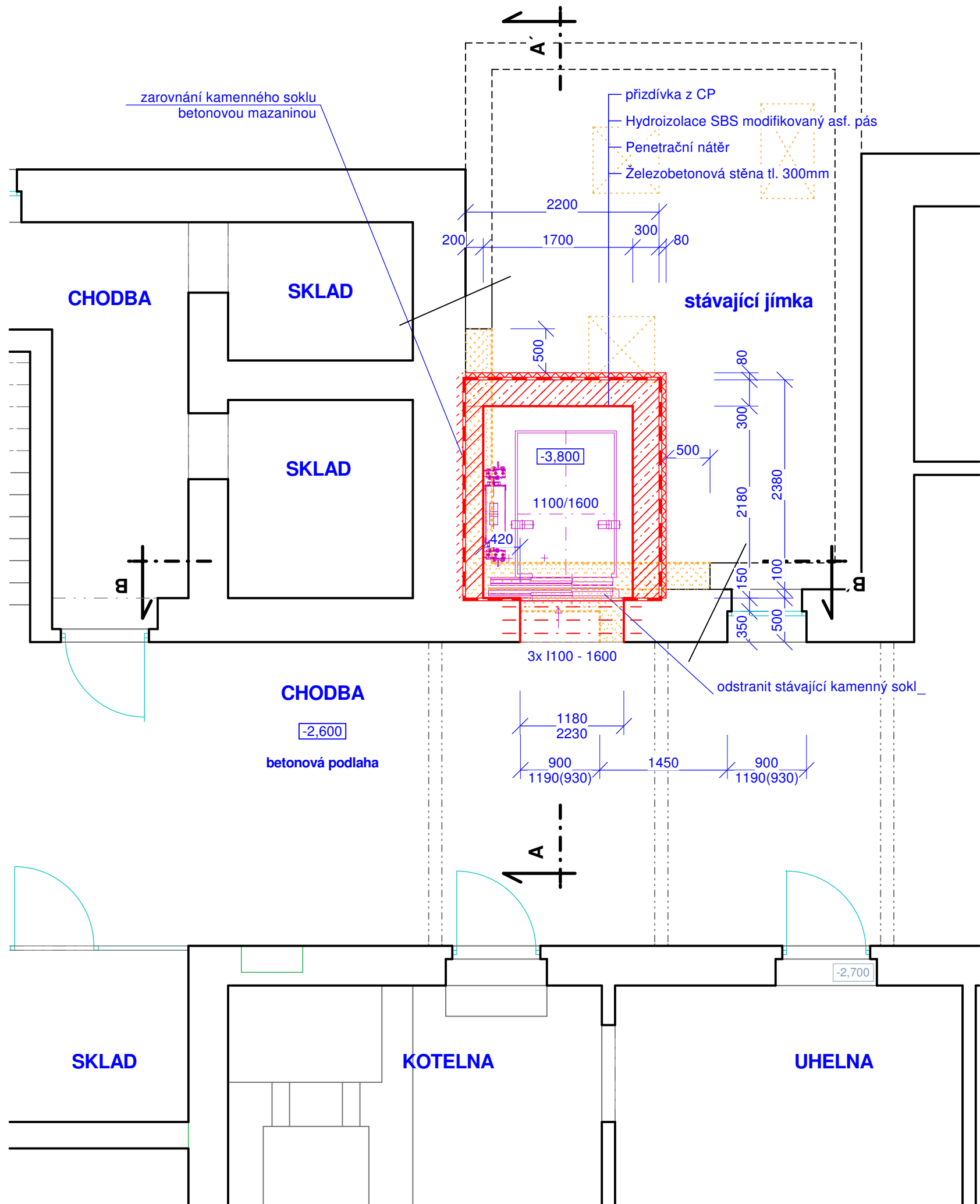
MATERIÁL ZÁKLADŮ: BETON C20/25 XC1
MATERIÁL NADEZDÍVKY ZÁKLADŮ: ZTRACENÉ BEDNĚNÍ + BETON C20/25 XC1

ZÁKLADOVÉ SPÁRY BUDOU HLOUBENY MIN. 300MM POD ÚROVEŇ ÚNOSNÉHO PODLOŽÍ

PO OBVODU ZÁKLADŮ ZABETONOVAT ZEMNÍCI DO PATY ZÁKLADOVÉHO PASU PÁSEK FeZn 120 mm2
S VÝVODY V ROZÍCH OBJEKTU CCA 2,0 m NAD BUDOUCÍ UPRAVENÝ TERÉN.

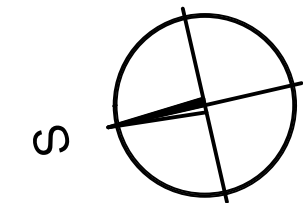
				Větrná 20, 466 01 Jablonec nad Nisou apistudio@apistudio.cz, tel: 483 312 065 www.apistudio.cz, IČO: 64 05 17 65	STUPEŇ	DRS
ZODP. PROJEKTANT				VYPRACOVAL	KRESLIL	KONTROLOVAL
Ing. S. BROŽEK				M. AUGSTEN	M. AUGSTEN	Ing. S. BROŽEK
Investor: Město Chrastava, Nám. 1. máje 1, 463 31 Chrastava				Č. ZAKÁZKY		03 - 19 - 7
Akce:				FORMÁT		4 x A4
Zdravotní středisko Chrastava - přístavba výtahu				MĚŘÍTKO		1:50
Název výkresu:				KÓTOVÁNO		mm
ZÁKLADY				Část:		Paré:
				D.1.1		
				Č. výkresu:		1

CELKEM - ø R10 127,6m x 0,617kg/m = 78,73kg



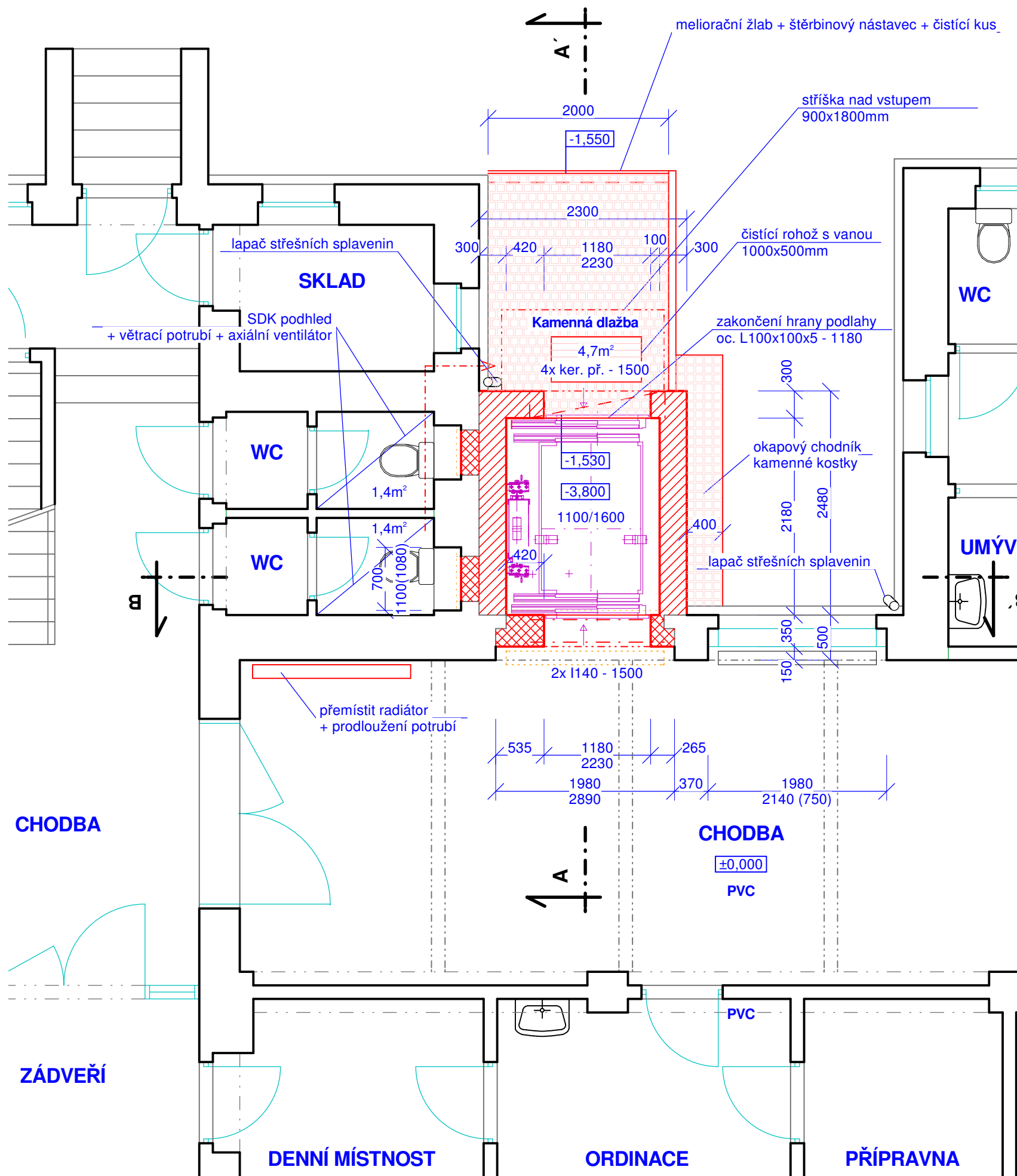
LEGENDA HMOT

- Stávající konstrukce
- Bourání
- Zdivo ze ztraceného bednění tl. 300mm + beton C20/25 XC1 + výztuž svislá: 2o R10 v každé dutině*, vodorovná: 2o R10 v každé spáře* * po 1o při vnějším a vnitřním povrchu
- Zdivo ze ztraceného bednění tl. 200mm + beton C20/25 XC1 + výztuž svislá: 2o R10 v každé dutině*, vodorovná: 2o R10 v každé spáře* * po 1o při vnějším a vnitřním povrchu
- Přizdívka z CP - P10
- Hydroizolace







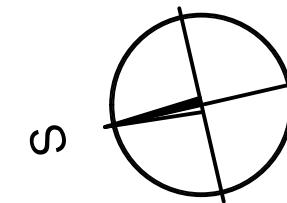
API S T U D I O spol., s.r.o.				Větrná 20, 466 01 Jablonec nad Nisou apistudio@apistudio.cz, tel: 483 312 065 www.apistudio.cz, IČO: 64 05 17 65	
ZODP. PROJEKTANT	VYPRACOVAL	KRESLIL	KONTROLOVAL	STUPEŇ	DRS
Ing. S. BROŽEK	M. AUGSTEN	M. AUGSTEN	Ing. S. BROŽEK	DATUM	11. 2019
Investor: Město Chrastava, Nám. 1. máje 1, 463 31 Chrastava				Č. ZAKÁZKY	03 - 19 - 7
				FORMÁT	2 x A4
Akce: Zdravotní středisko Chrastava - přístavba výtahu				MĚŘÍTKO	1:50
				KÓTOVÁNO	mm
Název výkresu: PŮDORYS 1.PP				Část: D.1.1	Paré:
				Č. výkresu: 2	


-1,450

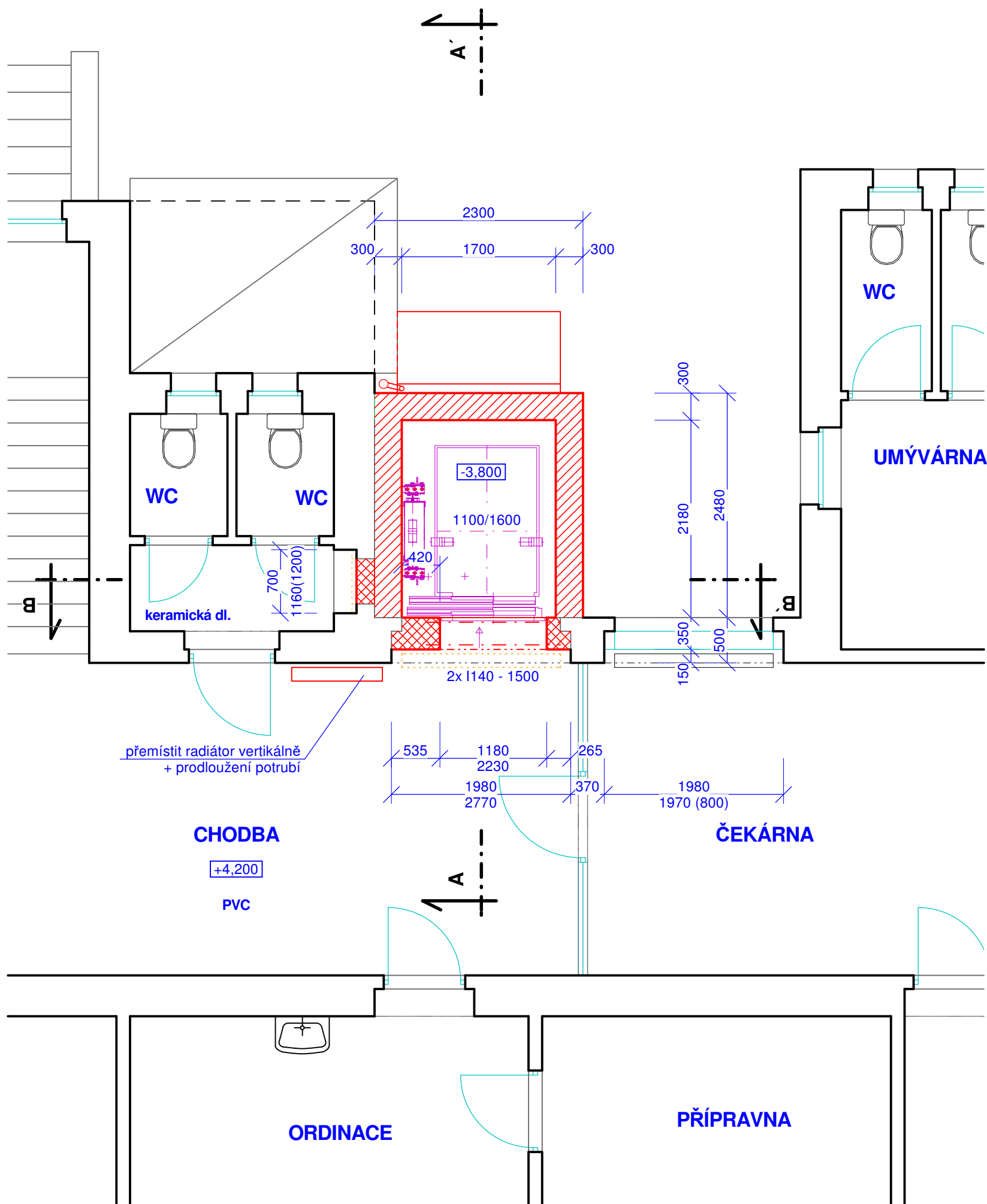


LEGENDA HMOT





-  Stávající konstrukce
-  Bourání
-  Zdivo z keramických cihelných bloků P+D - P10 š=300mm
-  Zdivo z CP - P10

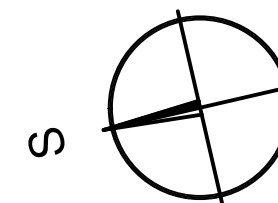



 API S T U D I O spol. s r.o. Větrná 20, 466 01 Jablonec nad Nisou apistudio@apistudio.cz, tel: 483 312 065 www.apistudio.cz, IČO: 64 05 17 65				STUPEŇ	DRS
				DATUM	11. 2019
ZODP. PROJEKTANT	VYPRACOVAL	KRESLIL	KONTROLOVAL	Č. ZAKÁZKY	03 - 19 - 7
Ing. S. BROŽEK	M. AUGSTEN	M. AUGSTEN	Ing. S. BROŽEK	FORMÁT	2 x A4
Investor: Město Chrastava, Nám. 1. máje 1, 463 31 Chrastava				MĚŘÍTKO	1:50
				KÓTOVÁNO	mm
Akce:				Část:	Paré:
Zdravotní středisko Chrastava - přístavba výtahu				D.1.1	
Název výkresu:				Č. výkresu:	
PŮDORYS 1.NP				3	

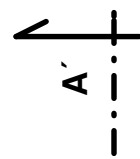


LEGENDA HMOT

-  Stávající konstrukce
-  Bourání
-  Zdivo z keramických cihelných bloků P+D - P10 š=300mm
-  Zdivo z CP - P10

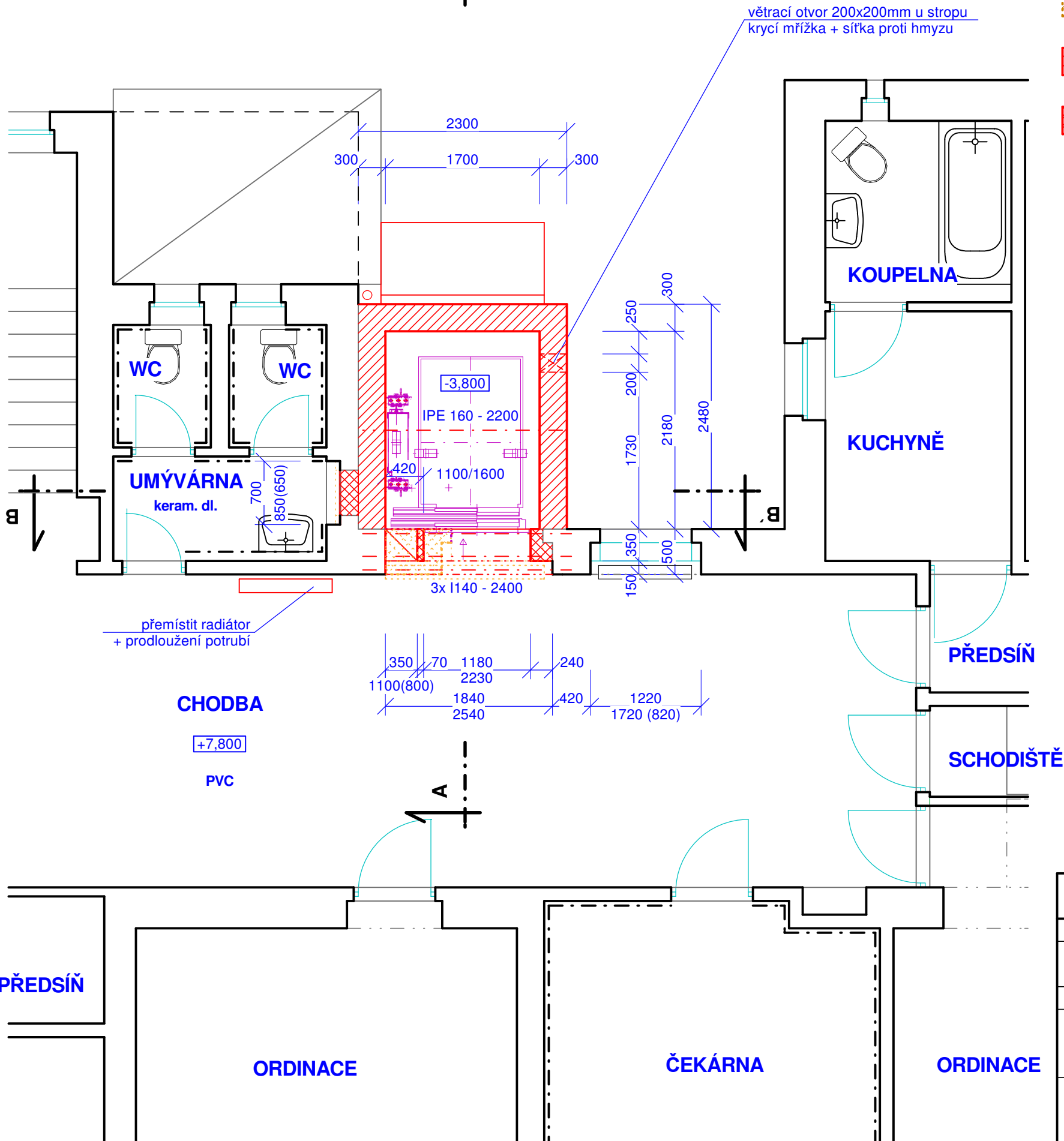
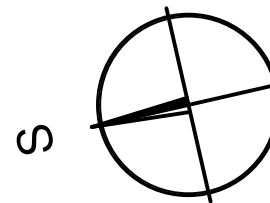


 Větrná 20, 466 01 Jablonec nad Nisou apistudio@apistudio.cz, tel: 483 312 065 www.apistudio.cz, IČO: 64 05 17 65				STUPEŇ	DRS
				DATUM	11. 2019
ZODP. PROJEKTANT	VYPRACOVAL	KRESLIL	KONTROLOVAL	Č. ZAKÁZKY	03 - 19 - 7
Ing. S. BROŽEK	M. AUGSTEN	M. AUGSTEN	Ing. S. BROŽEK	FORMÁT	2 x A4
Investor: Město Chrastava, Nám. 1. máje 1, 463 31 Chrastava				MĚŘÍTKO	1:50
				KÓTOVÁNO	mm
Akce: Zdravotní středisko Chrastava - přístavba výtahu				Část:	Paré:
				D.1.1	
Název výkresu:				Č. výkresu:	
PŮDORYS 2.NP				4	

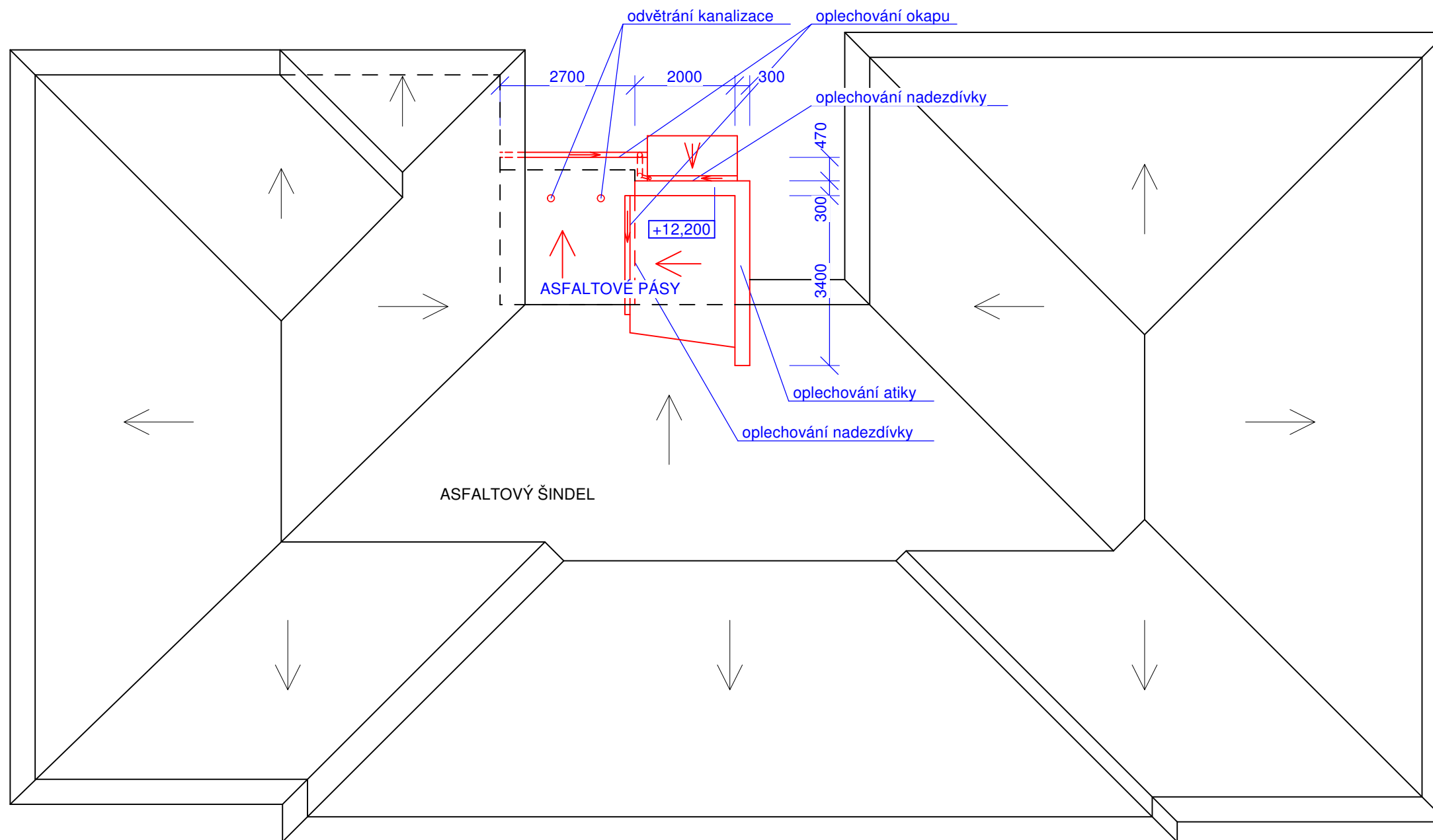



LEGENDA HMOT

- Stávající konstrukce
- Bourání
- Zdivo z keramických cihelných bloků P+D - P10 š=300mm
- Zdivo z CP - P10



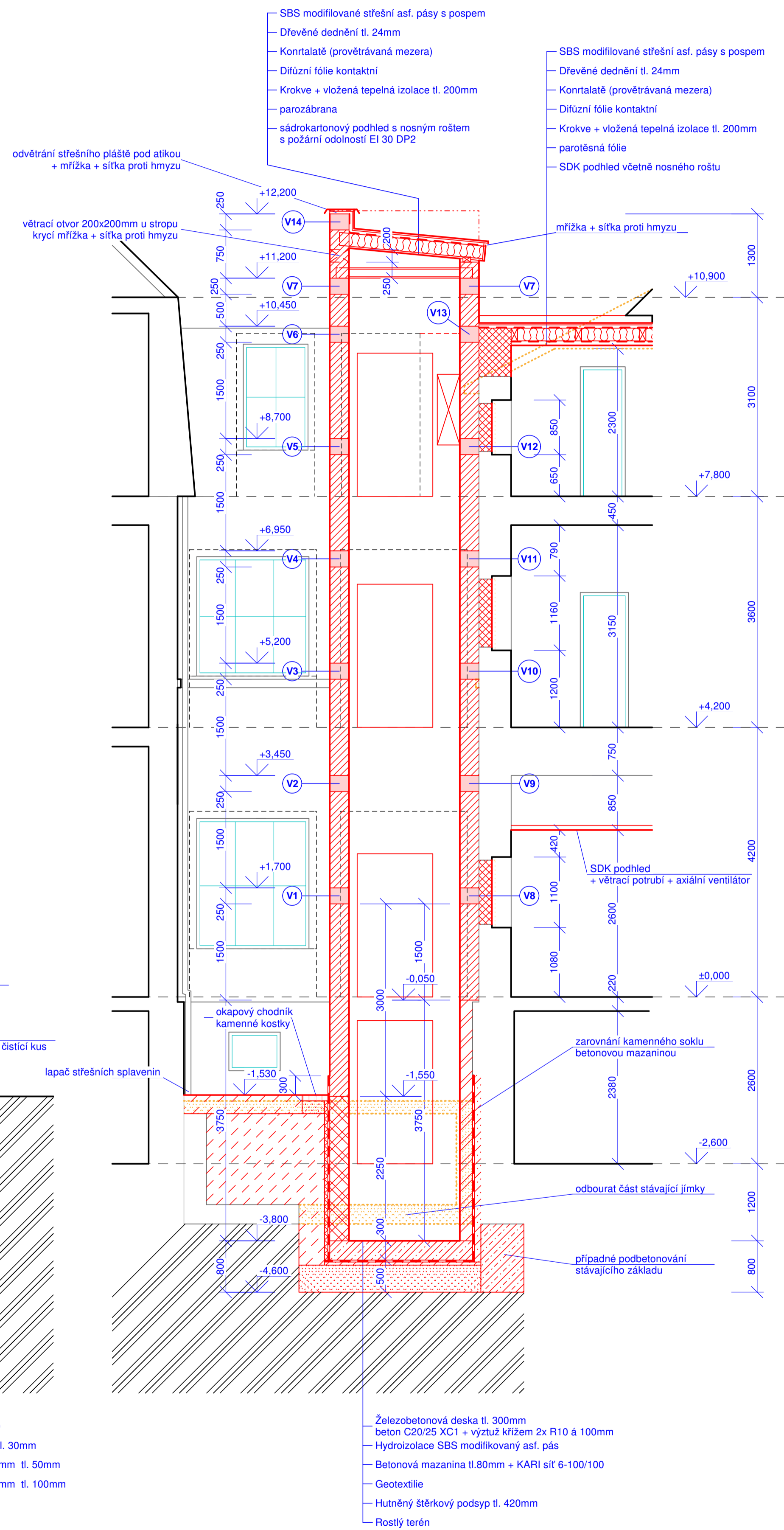
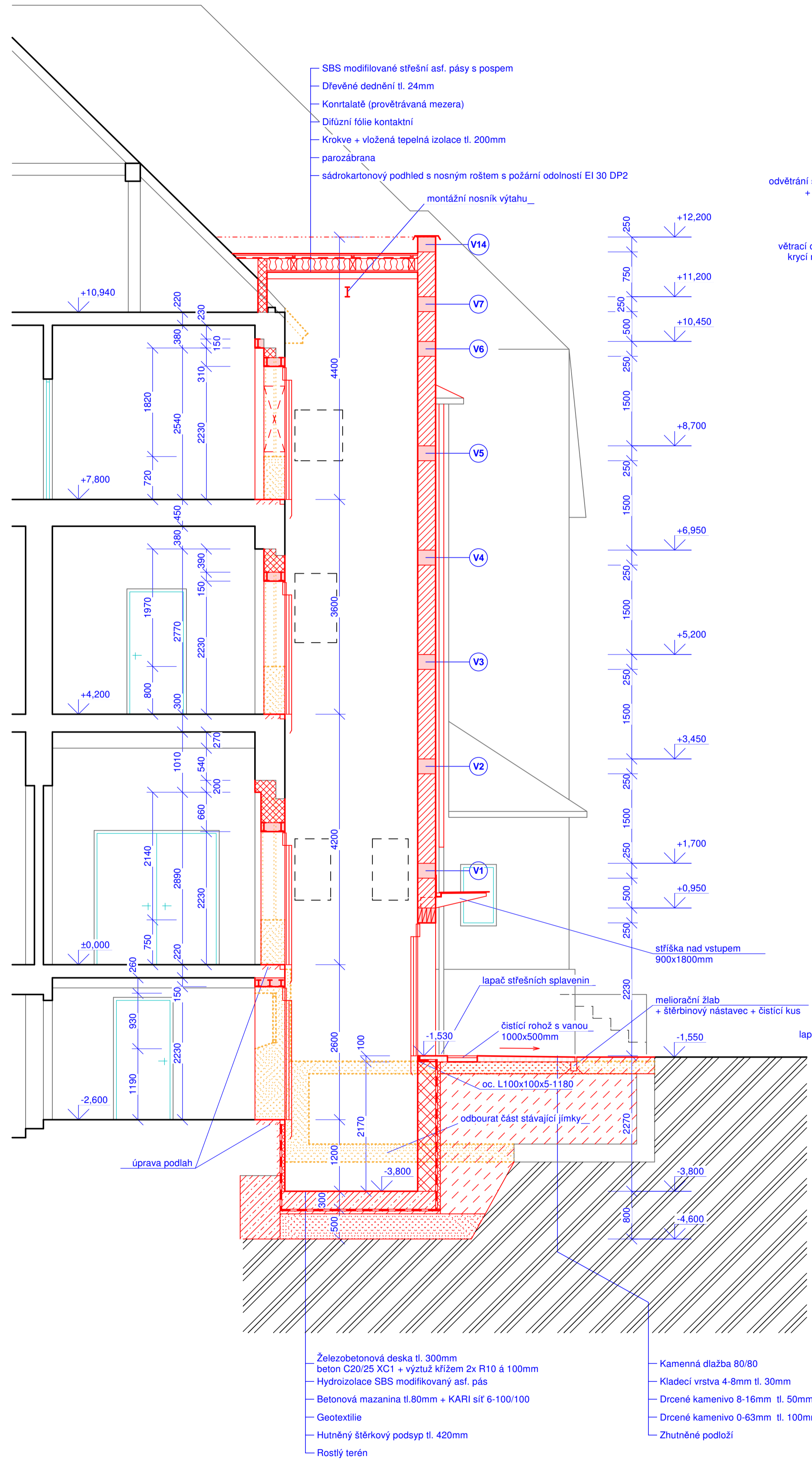
Větrná 20, 466 01 Jablonec nad Nisou apistudio@apistudio.cz, tel: 483 312 065 www.apistudio.cz, IČO: 64 05 17 65				STUPEŇ	DRS
				DATUM	11. 2019
ZODP. PROJEKTANT	VYPRACOVAL	KRESLIL	KONTROLOVAL	Č. ZAKÁZKY	03 - 19 - 7
Ing. S. BROŽEK	M. AUGSTEN	M. AUGSTEN	Ing. S. BROŽEK	FORMÁT	2 x A4
Investor: Město Chrastava, Nám. 1. máje 1, 463 31 Chrastava Akce: Zdravotní středisko Chrastava - přístavba výtahu				MĚŘITKO	1:50
				KÓTOVÁNO	mm
Název výkresu: <h3 style="text-align: center;">PŮDORYS 3.NP</h3>				Část: D.1.1	Paré:
				Č. výkresu: 5	



 API S T U D I O spol., s.r.o. Větrná 20, 466 01 Jablonec nad Nisou apistudio@apistudio.cz, tel: 483 312 065 www.apistudio.cz, IČO: 64 05 17 65				STUPEŇ	DRS
				DATUM	11. 2019
ZODP. PROJEKTANT	VYPRACOVAL	KRESLIL	KONTROLOVAL	Č. ZAKÁZKY	03 - 19 - 7
Ing. S. BROŽEK	M. AUGSTEN	M. AUGSTEN	Ing. S. BROŽEK	FORMÁT	2 x A4
Investor: Město Chrastava, Nám. 1. máje 1, 463 31 Chrastava				MĚŘÍTKO	1:100
				KÓTOVÁNO	mm
Akce:				Část:	Paré:
Zdravotní středisko Chrastava - přístavba výtahu				D.1.1	
Název výkresu:				Č. výkresu:	
PŮDORYS STŘECHY				6	

ŘEZ A-A'

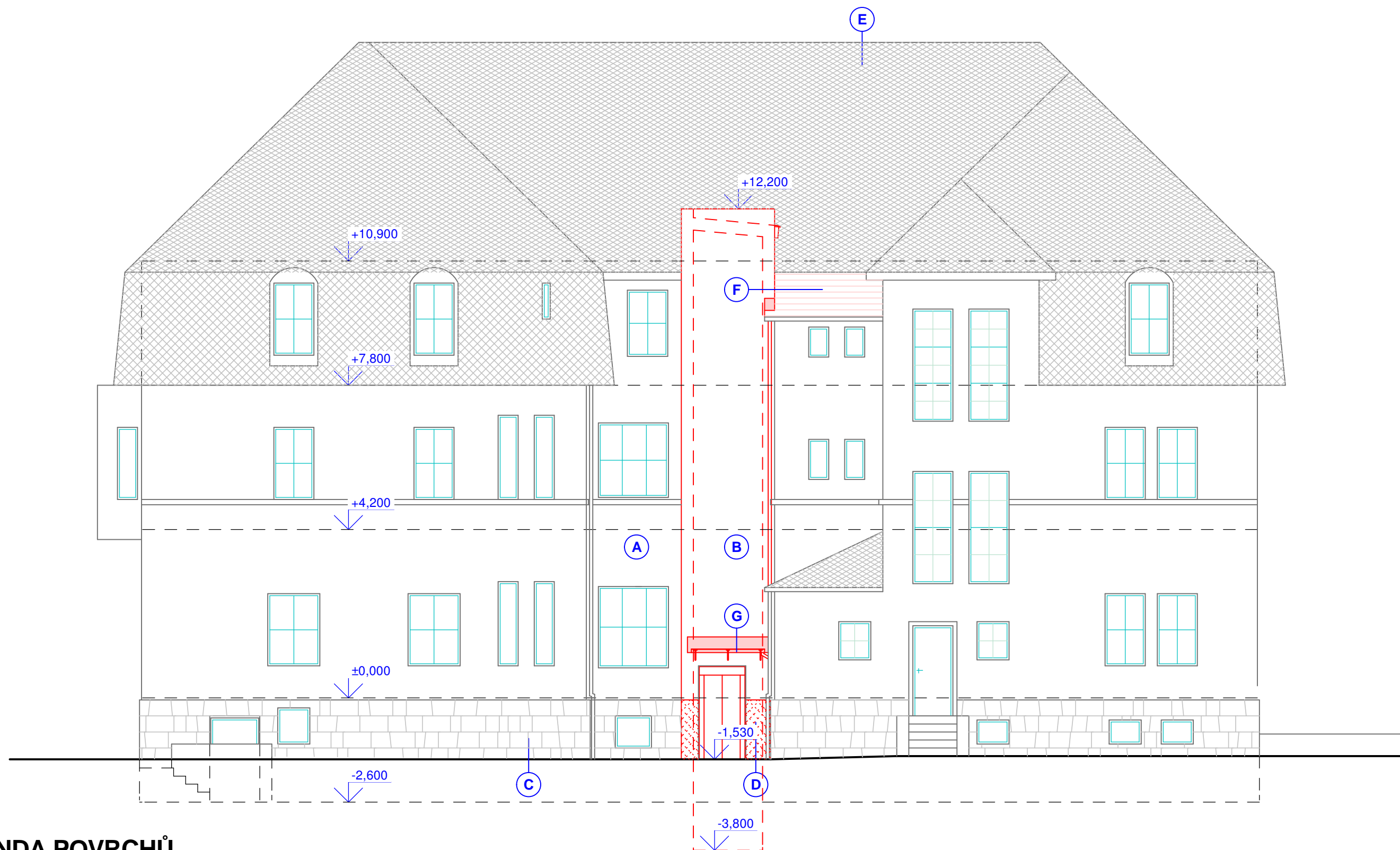
ŘEZ B-B'



LEGENDA HMOT


- Stávající konstrukce
- Bourání
- Stropy, věnce, překlady
- Zdivo z keramických bloků P+D š=300mm
- Zdivo z CP
- Zdivo ze ztraceného bednění tl. 300mm + beton C20/25 XC1 + výztuž svislá: 2ø R10 v každé dutině*, vodorovná: 2ø R10 v každé spáře* * po 1ø při vnějším a vnitřním povrchu
- Štěrkový podsyp - hutněný
- Zásyp vhodnou zemínou - hutněný
- Rostlý terén
- Tepelná izolace
- Hydroizolace

		Větrná 20, 466 01 Jablonec nad Nisou apistudio@apistudio.cz, tel: 483 312 065 www.apistudio.cz, IČO: 64 05 17 65		STUPEŇ	DRS
ZODP. PROJEKTANT	VYPRACOVAL	KRESLIL	KONTROLOVAL	Č. ZAKÁZKY	03 - 19 - 7
Ing. S. BROŽEK	M. AUGSTEN	M. AUGSTEN	Ing. S. BROŽEK	FORMÁT	8 x A4
Investor: Město Chrastava, Nám. 1. máje 1, 463 31 Chrastava				MĚŘÍTKO	1:50
Akce: Zdravotní středisko Chrastava - přístavba výtahu				KÓTOVÁNO	mm
Název výkresu: ŘEZ A-A', B-B'				Část:	Paré:
				Č. výkresu:	7

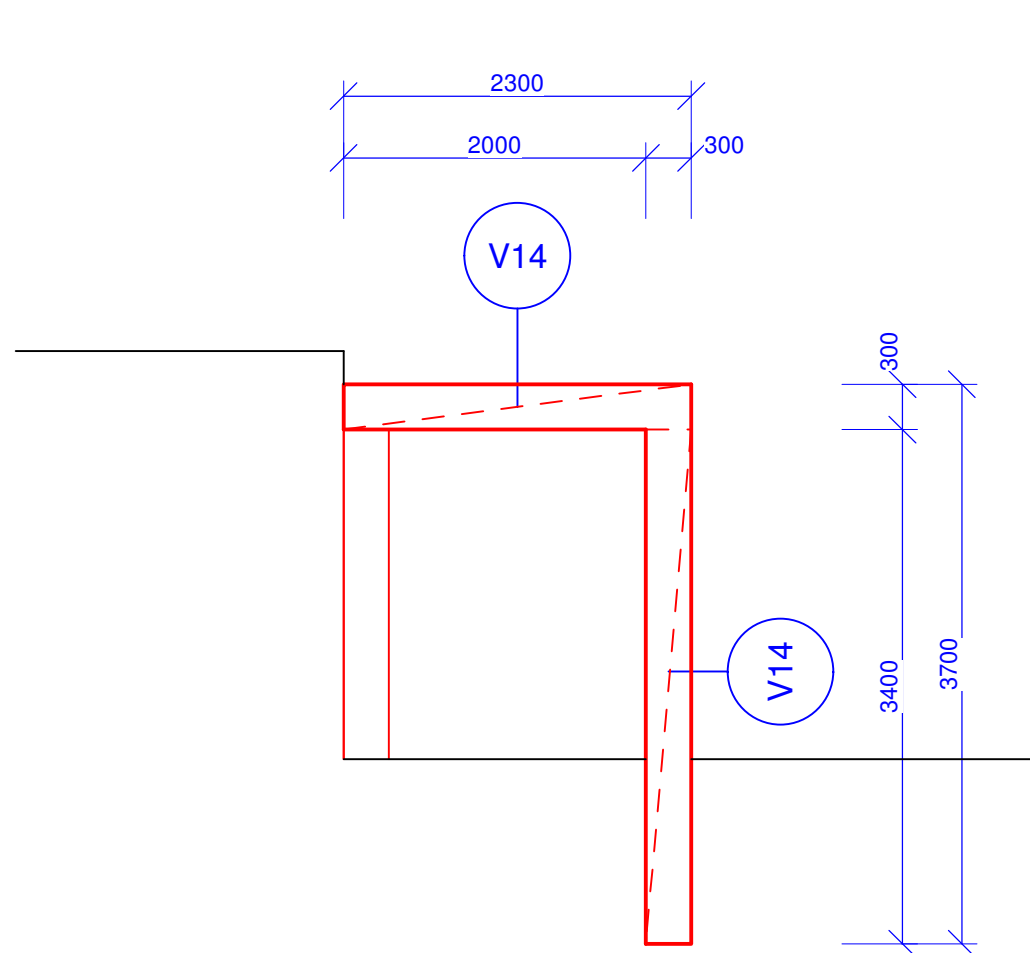
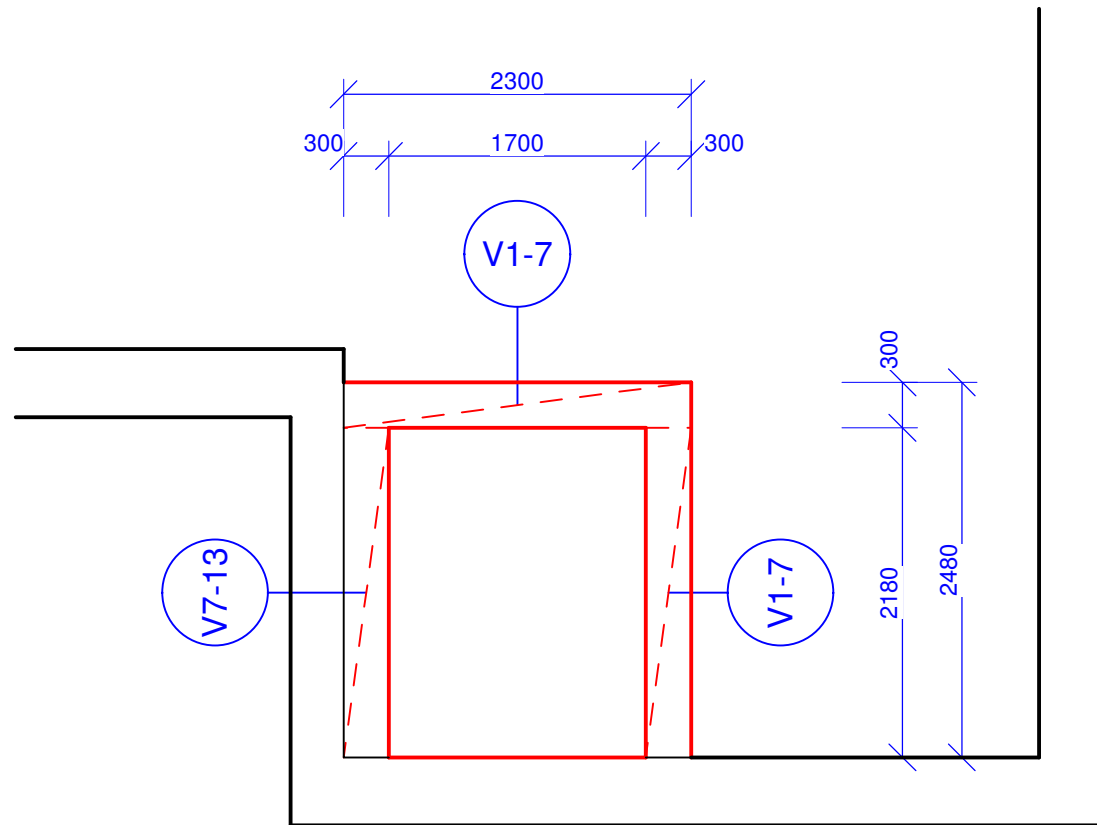


LEGENDA POVRCHŮ

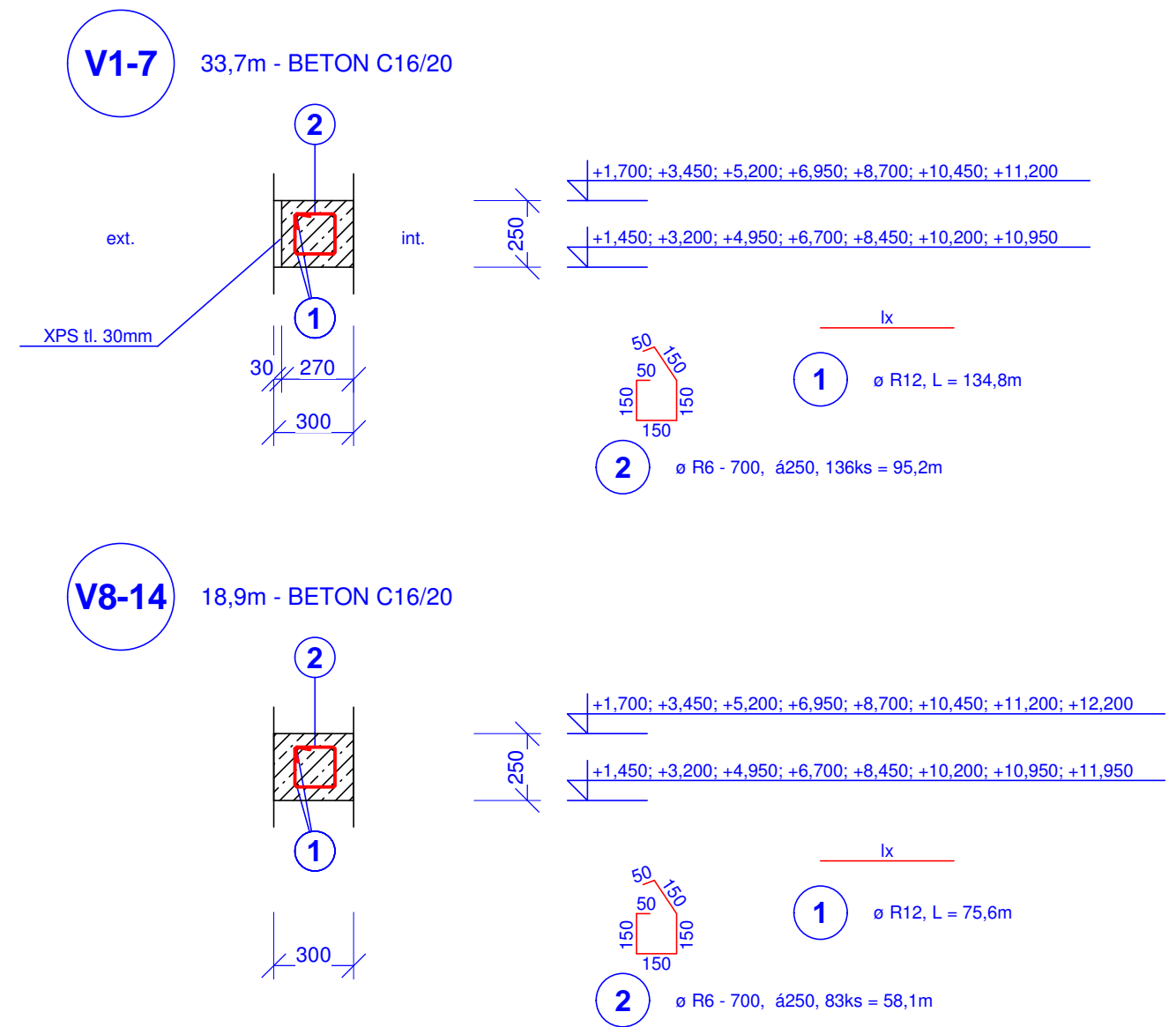
- A** stávající omítka
- B** jemnozrná omítka
- C** stávající sokl - kámen
- D** sokl - pestrokamenná omítka
- E** stávající střešní krytina - asfaltový šindel - červený
- F** střešní krytina - asfaltové pásy - červené
- G** kovová konstrukce

 Větrná 20, 466 01 Jablonec nad Nisou apistudio@apistudio.cz, tel: 483 312 065 www.apistudio.cz, IČO: 64 05 17 65				STUPEŇ	DRS
				DATUM	11. 2019
ZODP. PROJEKTANT	VYPRACOVAL	KRESLIL	KONTROLOVAL	Č. ZAKÁZKY	03 - 19 - 7
Ing. S. BROŽEK	M. AUGSTEN	M. AUGSTEN	Ing. S. BROŽEK	FORMÁT	2 x A4
Investor: Město Chrastava, Nám. 1. máje 1, 463 31 Chrastava				MĚŘÍTKO	1:100
				KÓTOVÁNO	mm
Akce:				Část:	Paré:
Zdravotní středisko Chrastava - přístavba výtahu				D.1.1	
Název výkresu:				Č. výkresu:	
POHLED				8	


PŮDORYS (1 : 50)



VĚNCE (1 : 25)



CELKEM - ø R6 153,3m x 0,222kg/m = 34,03kg
CELKEM - ø R12 210,4m x 0,888kg/m = 186,84kg

 Větrná 20, 466 01 Jablonec nad Nisou apistudio@apistudio.cz, tel: 483 312 065 www.apistudio.cz, IČO: 64 05 17 65				STUPEŇ	DRS
				DATUM	11. 2019
ZODP. PROJEKTANT	VYPRACOVAL	KRESLIL	KONTROLOVAL	Č. ZAKÁZKY	03 - 19 - 7
Ing. S. BROŽEK	M. AUGSTEN	M. AUGSTEN	Ing. S. BROŽEK	FORMÁT	2 x A4
Investor: Město Chrastava, Nám. 1. máje 1, 463 31 Chrastava				MĚŘITKO	1:50; 1:25
				KÓTOVÁNO	mm
Akce:				Část:	Paré:
Zdravotní středisko Chrastava - přístavba výtahu				D.1.1	
Název výkresu:				Č. výkresu:	
VĚNCE				9	