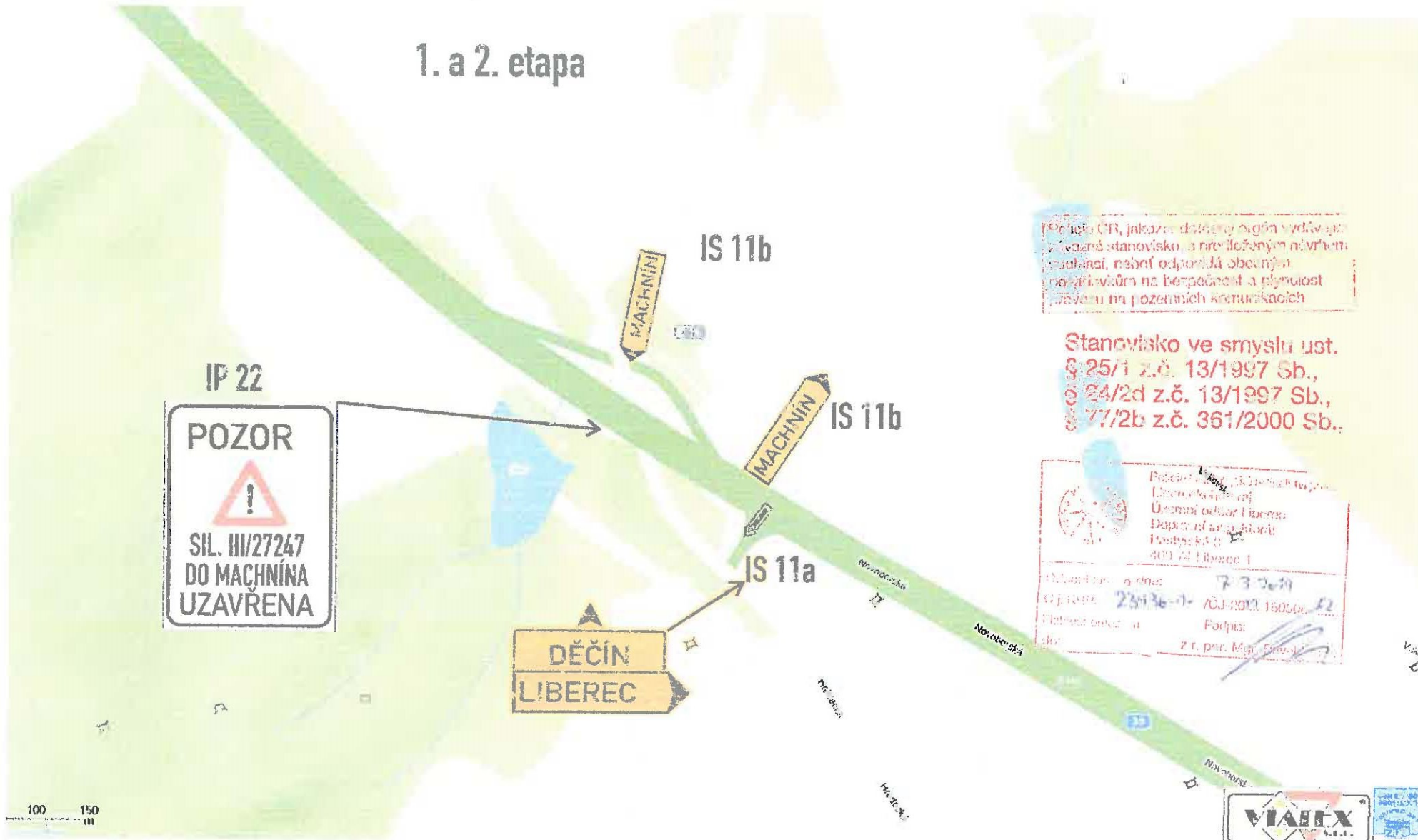


konstrukce sil. III/27247 Machnín

1. a 2. etapa



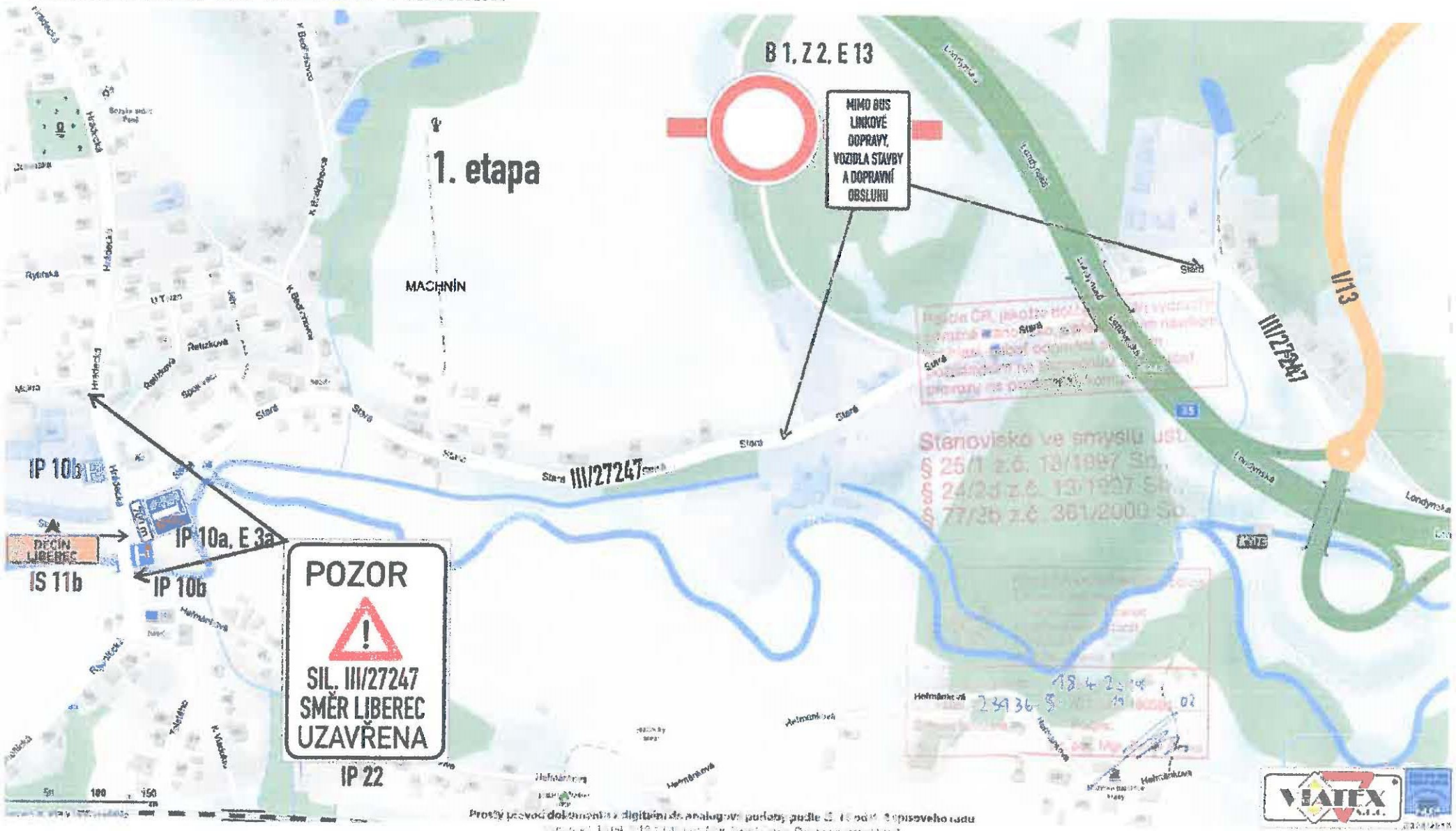
Podle ČR, jakási dotazy origin vydávající
zveřejněno stanoviště, s proloženy návrhem
místní, nebo odpovídá obecní
požadavky na bezpečnost a plynulost
převahu na pozemních komunikacích

Stanoviště ve smyslu ust.
§ 25/1 z.č. 13/1997 Sb.,
§ 24/2d z.č. 13/1997 Sb.,
§ 77/2b z.č. 361/2000 Sb.

Podpis: [Signature]
Liberec, [Date]
Územní odbor Liberec
Doprovodný úřad
Podpis: [Signature]
400 74 Liberec 1
Datum: 23. 3. 2019
Oprávně: 230136-7- /CJ-2019.16050-22
Podpis: [Signature]
[Signature]
z r. pos. Mgr. [Signature]



Rekonstrukce sil. III/27247 Machnín



Rekonstrukce sil. III/27247 Machnín

úplná uzavírka 3 dny,
zhotovitel informuje rezidenty v dostatečném předstihu

B 1, Z 2, E 13



MIMO VOZIDLA STAVBY

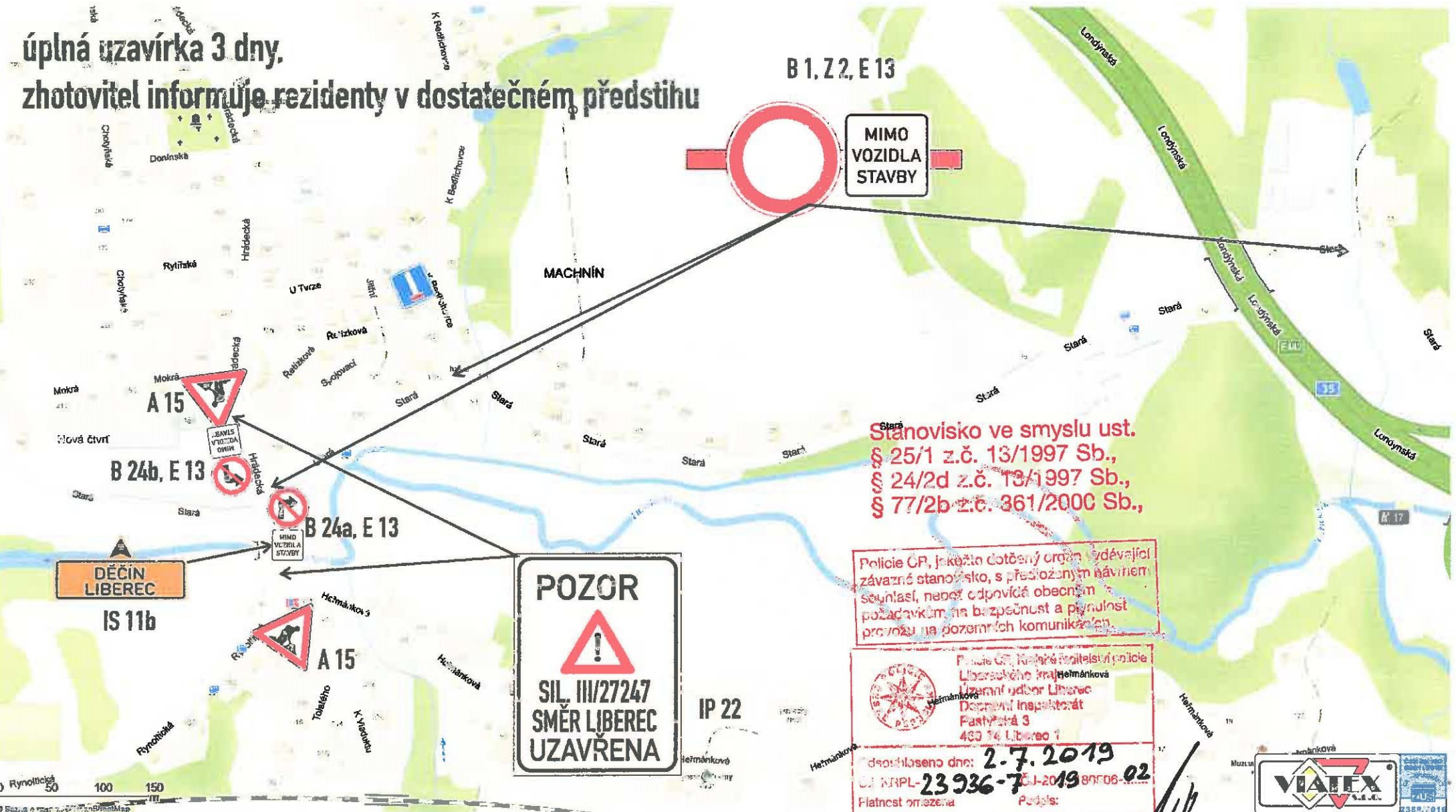


Stanovisko ve smyslu ust. § 25/1 z.č. 13/1997 Sb., § 24/2d z.č. 13/1997 Sb., § 77/2b z.č. 361/2000 Sb.,

Policie ČR, jakožto dotčený orgán vydávající závazné stanovisko, s předloženým návrhem souhlasí, neboť odpovídá obecním požadavkům na bezpečnost a plynulost provozu na pozemních komunikacích.

Policie ČR, Krajské ředitelství policie Libereckého kraje
Územní odbor Liberec
Dopravní inspektorát
Pastyřská 3
460 16 Liberec 1

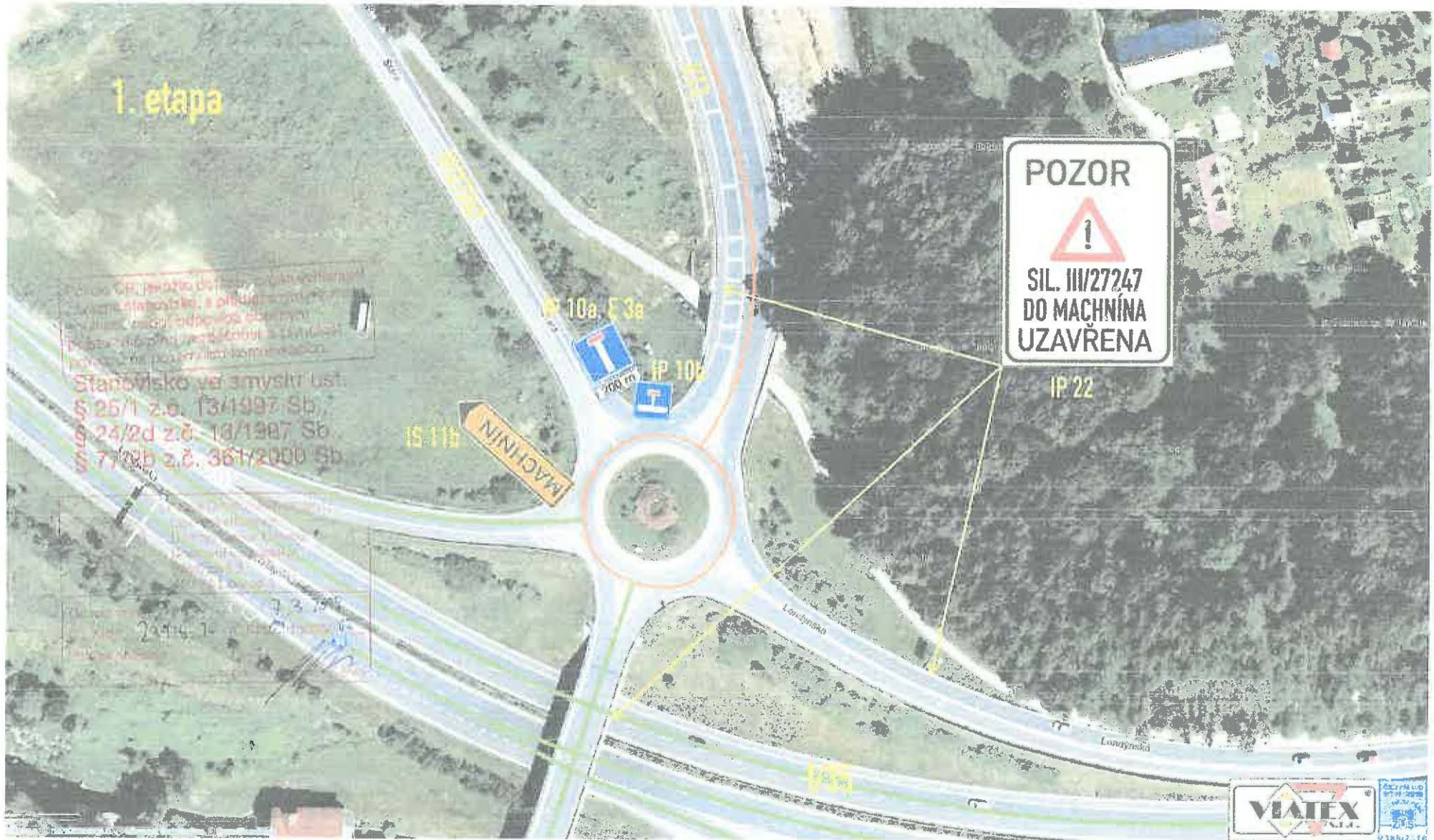
dosouhlaseno dne: 2.7.2019
ČJ. MRP-23936-7-2019-80F06-02
Flatnost omezena: Podpis: do: z r. por. Vlastimil Malý, DIS



0 Rynoltická 50 100 150

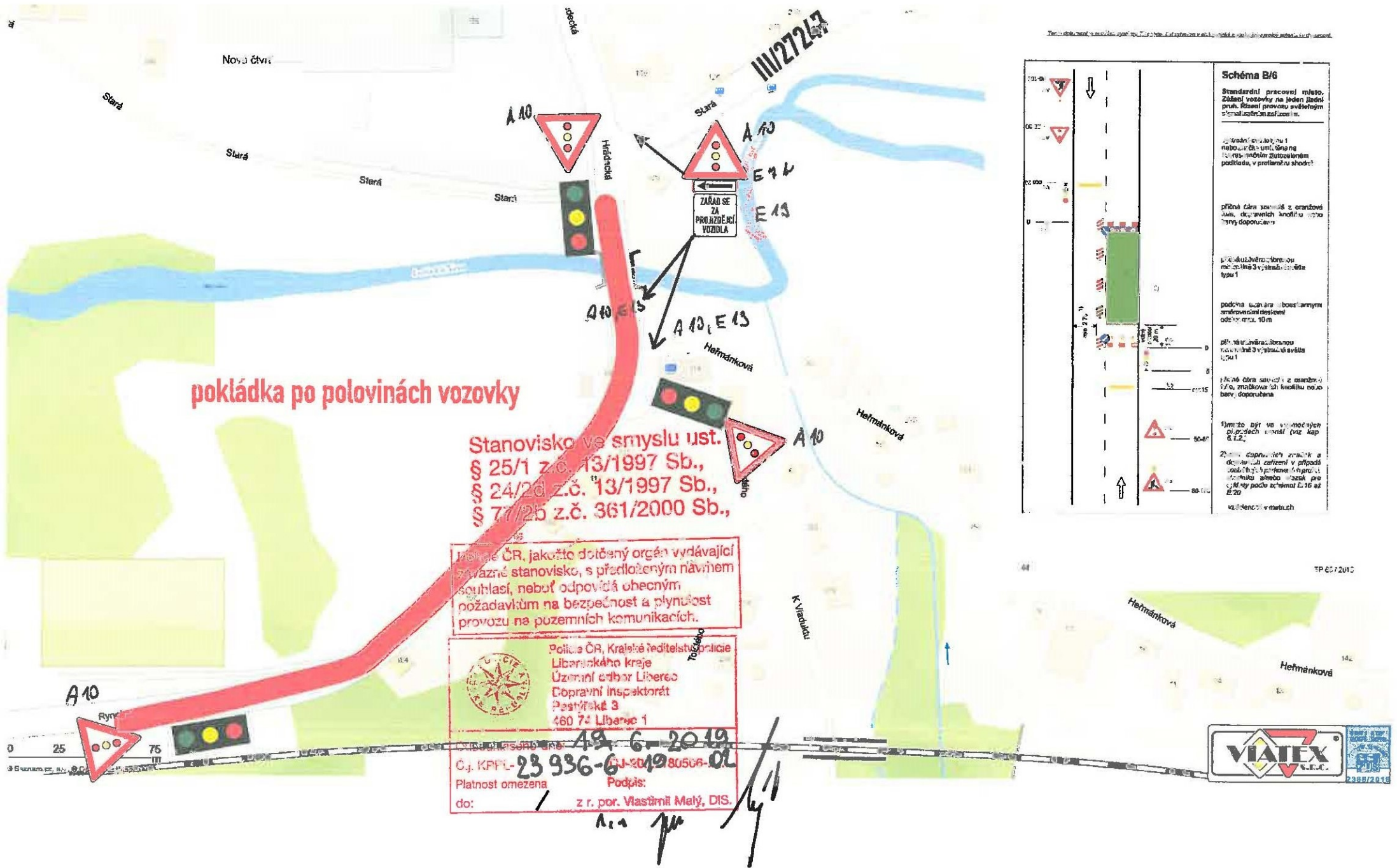
© 2019 OpenStreetMap contributors, Imagin

konstrukce sil. III/27247 Machnín



Nové

Rekonstrukce sil. III/27247 Machnín, pokládka povrchové vrstvy, návrh DIO



pokládka po polovinách vozovky

Stanovisko ve smyslu ust. § 25/1 z.č. 13/1997 Sb., § 24/2d z.č. 13/1997 Sb., § 77/25 z.č. 361/2000 Sb.,

Příloha ČR, jakožto dotčený orgán vydávající závazné stanovisko, s předloženým návrhem souhlasí, neboť odpovídá úhcným požadavkům na bezpečnost a plynulost provozu na pozemních komunikacích.

Police ČR, Krajské ředitelství policie Libereckého kraje
Územní odbor Liberec
Dopravní inspektorát
Pastýřské 3
460 74 Liberec 1

Č. j. KPFL-23 936-6-19-019 80566-01
Platnost omezena do: 19. 6. 2019
Podpis: z r. por. Vlastimil Matý, DIS.

Schéma B/6	
Standardní pracovní místo. Zřízení vozovky na jeden řádek pruhu řízení provozu světelným signalizací na základě úhcn.	
Přehledná tabulka svislých a nakloněných značek, která je součástí projektu, v prolaměnu shodně.	
Přehledná tabulka svislých a nakloněných značek, která je součástí projektu, v prolaměnu shodně.	
Podoba vozovky s povrchovou úpravou a šířkou 10 m.	
Přehledná tabulka svislých a nakloněných značek, která je součástí projektu, v prolaměnu shodně.	
Přehledná tabulka svislých a nakloněných značek, která je součástí projektu, v prolaměnu shodně.	
1) Limitní výška vozů v prolaměnu signalizace (viz Kap. 6.1.2).	
2) Limitní dopravní rychlost v prolaměnu signalizace (viz Kap. 6.1.2).	
Vzhledem k výškovým rozdílům v prolaměnu signalizace (viz Kap. 6.1.2).	

