

SO102.3.1 CHODNÍK V ULICI FRÝDLANTSKÁ

Objednatel:

MĚSTO CHRSTAVANáměstí 1. máje 1
463 31 Chrastava

Zhotovitel PDPS:

**Valbek, spol. s r.o.**Vaňurova 505/17
460 02 Liberec 3

HIP:

ING. M. HANŽL

	Vypracoval	P. MATYS	Zak. číslo	13-LI34-006
	Zodp. projektant	P. MATYS	Datum	03/2014
	Tech. kontrola	ING. M. HANŽL	Stupeň	PDPS
	Akce	Obnova silnice po povodních 2010 (II/592 Chrastava) I.Etapa		Paré
Zhotovitel:	Valbek, spol. s r.o. Vaňurova 505/17 460 02 Liberec 3			

SO102.3.1 CHODNÍK V ULICI FRÝDLANTSKÁ

Objednatel:

MĚSTO CHRASTAVA

Náměstí 1. máje 1
463 31 Chrastava

Zhotovitel PDPS:



Valbek, spol. s r.o.

Vaňurova 505/17
460 02 Liberec 3

	Vypracoval	P. MATYS	Zak. číslo	13-LI34-006	
	Zodp. projektant	P. MATYS	Datum	03/2014	
	Tech. kontrola	ING. M. HANŽL	Stupeň	PDPS	
	Akce	Obnova silnice po povodních 2010 (II/592 Chrastava) I.Etapa		Počet formátů	
				Měřítko	
Zhotovitel: Valbek, spol. s r.o. Vaňurova 505/17 460 02 Liberec 3	Příloha	TECHNICKÁ ZPRÁVA	Č. přílohy	Paré	
			1.		

Obnova silnice po povodních 2010 (II/592 Chrastava) – I.Etapa SO 102.3.1 – Chodník v ulici Frýdlantská



Projektová dokumentace pro provádění stavby

Dle TP 170-dodatek č.1 pro podloží PIII.

zemní práce

V rámci zemních prací bude stávající navážka srovnána.

Nevyhovující zemina bude odtěžena a odvezena na skládku.

Následně se provede zásyp vyhovující zeminou na výšku pláň, která bude upravena a zhutněna na vyhovující modul přetvárnosti Edef,2.

opatření ke zlepšení pohybu nevidomých a slabozrakých:

Na chodnicích u přechodů pro chodce je navrženo reliéfní značení pro nevidomé. Jeho rozsah je patrný ze situace. U přechodů jsou navrženy varovné pásy v tl.400 mm a signální pásy v tl.800 mm, varovné pásy budou provedeny v celé délce sníženého obrubníku. V místě napojení přechodů na chodníky budou osazeny snížené obrubníky o výšce 2 cm nad úroveň vozovky.

Varovné a signální pásy budou mít výrazně odlišnou strukturu a charakter povrchu odlišující se od okolní dlažby. Musí být vnímatelné náslapem a slepeckou holí při dodržení barevného kontrastu vůči okolí.

bezpečnostní opatření

Zábradlí

V rámci objektu bude v nezpevněné části krajnice chodníku umístěné ocelové dvoumadlové zábradlí, kotvené do bet.patek z betonu C12/15. V místech osazení zábradlí bude nezpevněná krajnice rozšířena na š.0,5m.

Povrchová úprava všech kovových konstrukcí je navržena dle tkp kap. 19a a 19b pro stupeň korozní agresivity c4 - vysoká, s životností vysokou - nad 15 let.

Zábradlí bude osazeno na začátku úseku nad armovaným svahem v dl.57m.

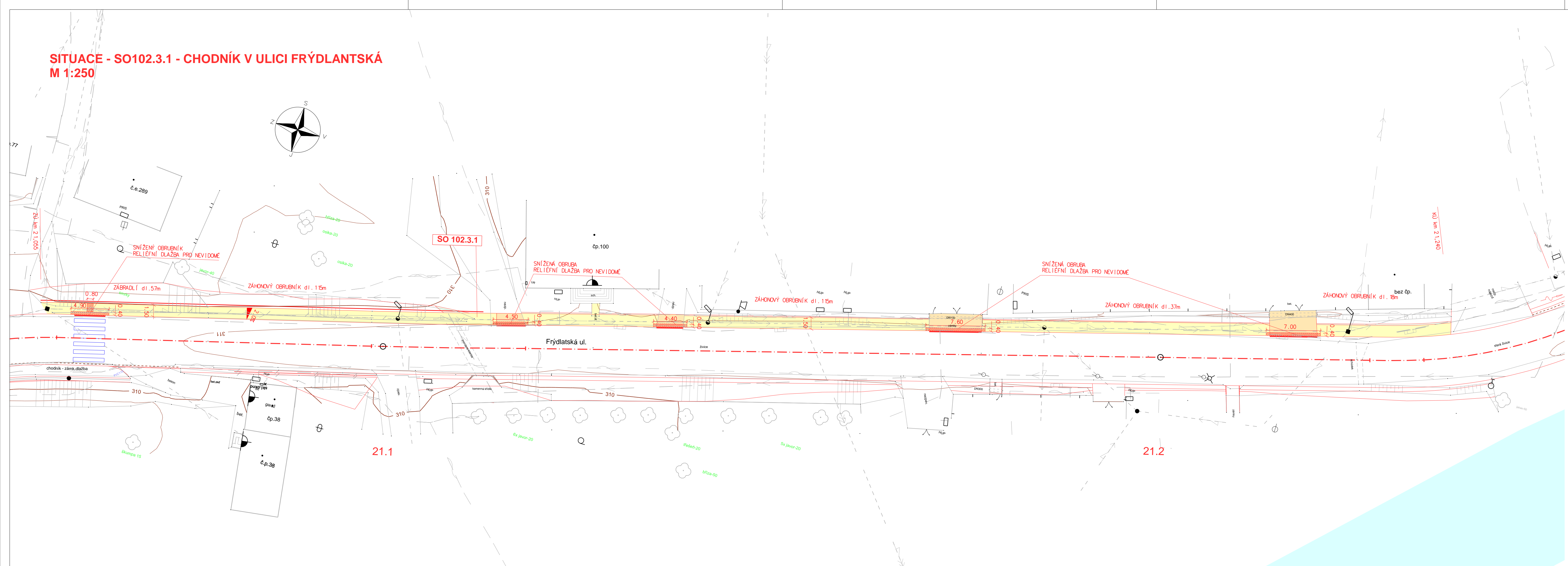
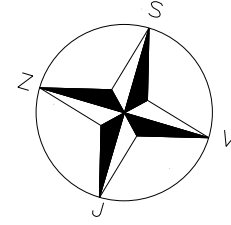
inženýrské sítě

Zjištěné inženýrské sítě byly zpracovány a následně vyneseny do zaměření stávajícího stavu. Při předání staveniště dodavateli, musí být vytyčeny všechny stávající inženýrské sítě (podzemní a nadzemní) dotčené stavbou.

Vytyčení objektu

Souřadnicový systém je S- JTSK, výškový systém Bpv.

SITUACE - SO102.3.1 - CHODNÍK V ULICI FRÝDLANTSKÁ
M 1:250



- LEGENDA :**
- Zámková dlažba tl.60mm - pochozí
 - Zámková dlažba tl.80mm - pojižděná
 - Reliéfní dlažba
 - Snížený obrubník výšky 20mm

SO102.3.1 CHODNÍK V ULICI FRÝDLANTSKÁ

Objednatel:
MĚSTO CHRATAVA
Náměstí 1. máje 1
463 31 Chrástava

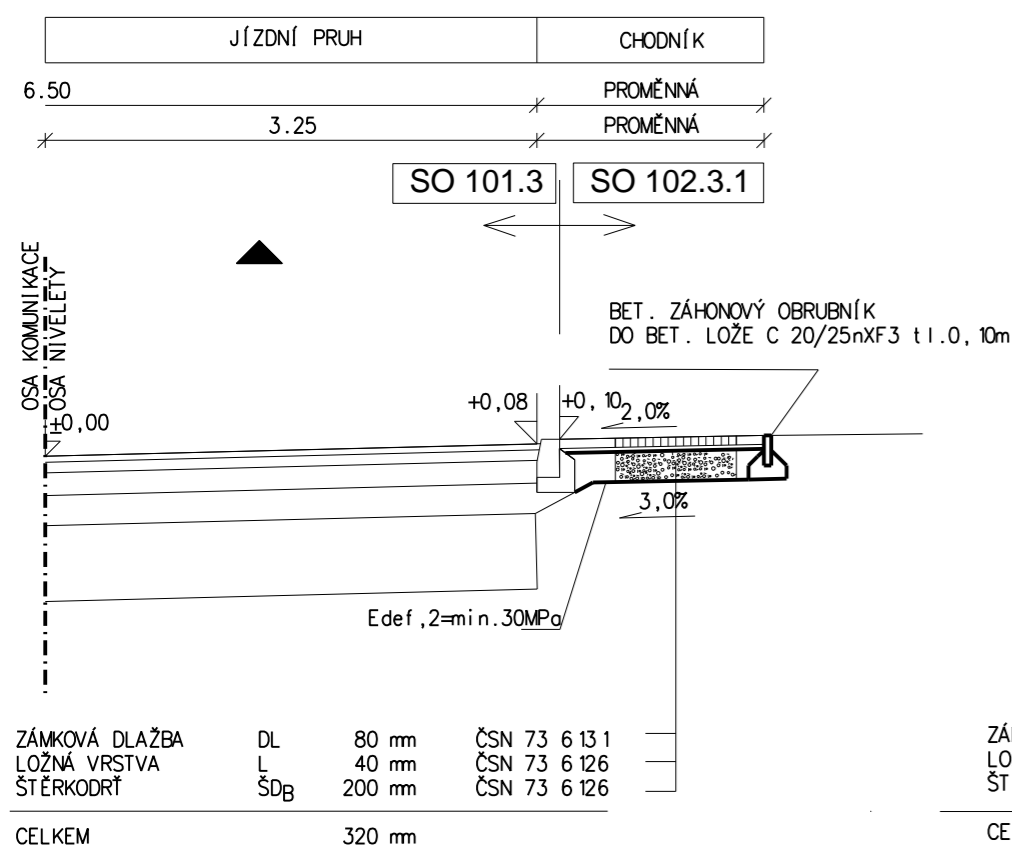
Zhotovitel PDPS:
 Valbek, spol. s r.o.
Vaňurova 505/17
460 02 Liberec 3

	<table border="1"> <tr> <td>Vypracoval</td> <td>P. MATYS</td> <td>Zak. číslo</td> <td>13-L134-006</td> </tr> <tr> <td>Zodp. projektant</td> <td>P. MATYS</td> <td>Datum</td> <td>03/2014</td> </tr> <tr> <td>Tech. kontrola</td> <td>ING. M. HANŽL</td> <td>Stupeň</td> <td>PDPS</td> </tr> </table>	Vypracoval	P. MATYS	Zak. číslo	13-L134-006	Zodp. projektant	P. MATYS	Datum	03/2014	Tech. kontrola	ING. M. HANŽL	Stupeň	PDPS	Obnova silnice po povodních 2010 (II/592 Chrástava) I. Etapa	Počet formátů	5xA4
	Vypracoval	P. MATYS	Zak. číslo	13-L134-006												
	Zodp. projektant	P. MATYS	Datum	03/2014												
Tech. kontrola	ING. M. HANŽL	Stupeň	PDPS													
Zhotovitel: Valbek, spol. s r.o. Vaňurova 505/17 460 02 Liberec 3		Měřítko	1:250													
Příloha		Č. přílohy	Paré													
SITUACE		2.														

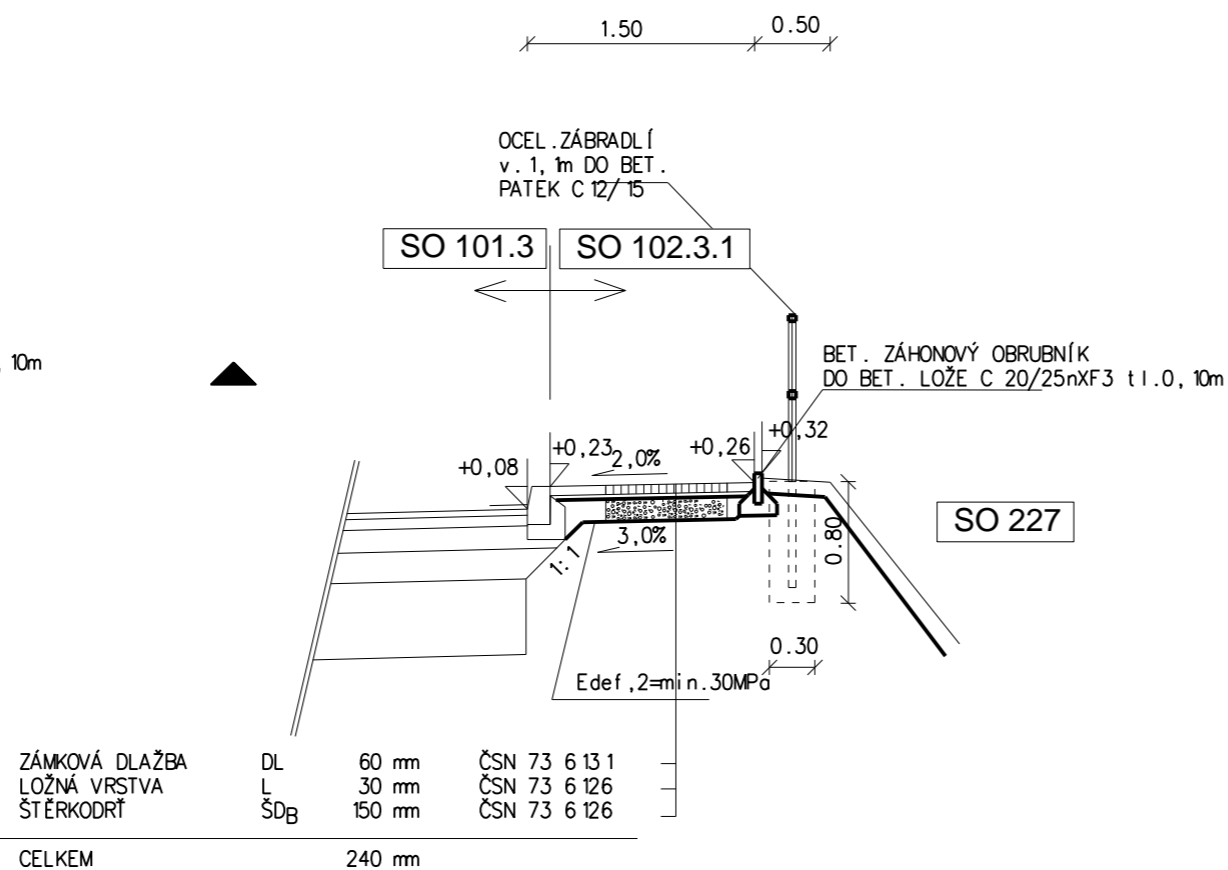
VZOROVÉ PŘÍČNÉ ŘEZY SO 102.3.1

M 1:50

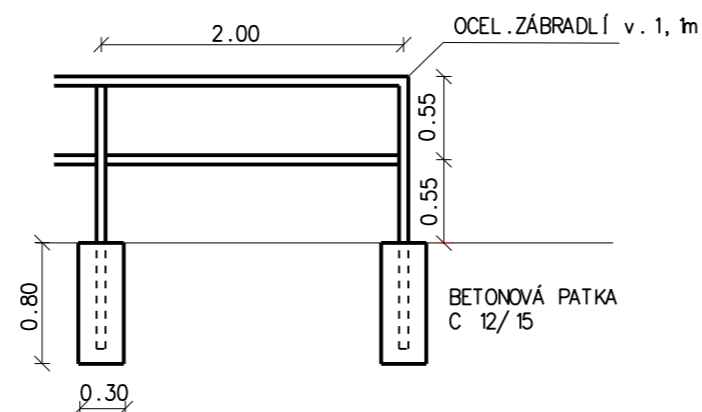
VZOROVÝ PŘÍČNÝ ŘEZ CHODNÍKEM U VJEZDU



VZOROVÝ PŘÍČNÝ ŘEZ CHODNÍKEM SE ZÁBRADLÍM



VZOROVÝ PŘÍČNÝ ŘEZ ZÁBRADLÍM



SO102.3.1 CHODNÍK V ULICI FRÝDLANTSKÁ

Objednatel:

MĚSTO CHRASTAVA

Náměstí 1. máje 1
463 31 Chrastava

Zhotovitel PDPS:



Valbek, spol. s r.o.

Vaňurova 505/17
460 02 Liberec 3



Vypracoval	P. MATYS	Zak. číslo	13-LI34-006
Zodp. projektant	P. MATYS	Datum	03/2014
Tech. kontrola	ING. M. HANŽL	Stupeň	PDPS
Akce	Obnova silnice po povodních 2010 (II/592 Chrastava) I.Etapa	Počet formátů	3xA4
		Měřítko	1:50
		Č. přílohy	Paré

Zhotovitel:
Valbek, spol. s r.o.
Vaňurova 505/17
460 02 Liberec 3

Příloha

VZOROVÉ PŘÍČNÉ ŘEZY

3.