

VED. PROJEKTU	PROJEKTANT	VYPRACOVAL	KONTROLOVAL	 Spol. s r. o.	PROJEKTOVÁNÍ STAVEB A INŽENÝRING
ING. V. ŠULC		KOLEKTIV			
INVESTOR	Město Chrastava			DATUM	07/2013
MÍSTO STAVBY	Sportovní ulice, k.ú. Chrastava-stpě. 1463/2			ÚČEL	DSP
CHRASTAVA-SPORTOVNÍ ULICE OPRAVA OPĚRNÉ ZDI					
				Č. ZAKÁZKY	13-27
				Č. ARCHIVNÍ	13-27 –DSP
PRŮVODNÍ TECHNICKÁ ZPRÁVA				ČÍSLO PŘÍLOHY	A

CHRASTAVA-SPORTOVNÍ ULICE OPRAVA OPĚRNÉ ZDI U MOSTKU PRŮVODNÍ TECHNICKÁ ZPRÁVA

A PRŮVODNÍ ZPRÁVA

A.1. Identifikační údaje

A.1.1 Údaje o stavbě

a) *název stavby*

Oprava opěrné zdi

b) *místo stavby (adresa, čísla popisná, katastrální území, parcelní čísla pozemků),*
stpč.1463/2, 39/1, k.ú. Chrastava , Sportovní ulice , Chrastava

c) *předmět dokumentace.*

Předmětem dokumentace je Oprava opěrné zdi u mostku Vítkovského potoka - Sportovní ulice. Původní kamenná zeď byla podemleta povodní a zřítla se do koryta Vítkovského potoka.

A.1.2. Údaje o žadateli

a) *obchodní firma nebo název, IČ, bylo-li přiděleno, adresa sídla (právnícká osoba).*

Město Chrastava, Náměstí 1.máje 1, 463 31 Chrastava

A.1.3. Údaje o zpracovateli dokumentace

a) *jméno, příjmení, obchodní firma, IČ, bylo-li přiděleno, místo podnikání (fyzická osoba podnikající) nebo obchodní firma nebo název, IČ, bylo-li přiděleno, adresa sídla (právnícká osoba),*

V&M spol. s r.o., U Nisy 6a, 460 02 Liberec III,

Doručovací adresa Matoušova 21, 460 02, Liberec III

IČO 48272525

b) *jméno a příjmení hlavního projektanta včetně čísla, pod kterým je zapsán v evidenci autorizovaných osob vedené Českou komorou architektů nebo Českou komorou autorizovaných inženýrů a techniků činných ve výstavbě, s vyznačeným oborem, popřípadě specializací jeho autorizace,*

Ing. Vladislav Šulc v seznamu ČKAIT je vede pod číslem 0500086

c) *jména a příjmení projektantů jednotlivých částí dokumentace včetně čísla, pod kterým jsou zapsáni v evidenci autorizovaných osob vedené Českou komorou architektů nebo Českou komorou autorizovaných inženýrů a techniků činných ve výstavbě, s vyznačeným oborem, popřípadě specializací je jich autorizace.*

Stavební část a konstrukce Ing.Vladislav Šulc v seznamu ČKAIT veden pod
č.0500086

A.2 .Seznam vstupních podkladů

Snímek pozemkové mapy
Výškopis a polohopis
Fotodokumentace stávajícího stavu

A.3. Údaje o území

a) *rozsah řešeného území; zastavěné/ nezastavěné území,*

Zájmové území je ze severu ohraničeno mostkem Vítkovského potoka , z východu je Vítkovský potok, z jihu místní komunikace „Sportovní“ a ze západu ulice Sportovní s RD

b) *dosavadní využití a zastavěnost území*

V současnosti je pozemek zastavěný zřícenou kamennou opěrkou, pozemek je zatravněný se stromy.

c) *údaje o ochraně území podle jiných právních předpisů (památková rezervace)*

Území není v památkové rezervaci

d) *údaje o odtokových poměrech*

Opěrka usměrňuje průtok Vítkovského potoka u betonového mostku.

e) *údaje o souladu s územně plánovací dokumentací, s cíli a úkoly územního plánování,*

Opravená opěrka bude zůstane na původním místě a je tedy v souladu s územním plánem města.

f) *údaje o dodržení obecných požadavků na využití území,*

Požadavky vyhl. 501/2006 ve znění pozdějších předpisů je dodržena. Zejména § 23 obecné požadavky na umístování staveb a §25 vzájemné odstupy staveb

g) *údaje o splnění požadavků dotčených orgánů,*

Technické řešení opravy opěrky bylo projednáno s Povodím Labe a s RWE v Liberci, připomínky těchto institucí byly zapracovány do projektu

h) *seznam výjimek a úlevových řešení,*

Nebyly řešeny žádné výjimky

i) *seznam souvisejících a podmiňujících investic*

Žádné související a podmiňující investice se stavbou nenastaly

j) *Seznam pozemků a staveb dotčených umístěním stavby (podle katastru nemovitostí).*

k.ú.:Chrastava 653845				
parcela č.	m2	Vlastník	ochrana	druh
1463/2	265	Město Chrastava Náměstí 1.máje 1, 463 31 Chrastava	Nejsou evidovány žádné způsoby ochrany	Ostatní plocha
39/1	637	Město Chrastava Náměstí 1.máje 1, 463 31 Chrastava	Nejsou evidovány žádné způsoby ochrany	Trvalý travní porost

A.4 Údaje o stavbě

a) *nová stavba nebo změna dokončené stavby*

Nová stavba

b) *účel užívání stavby,*

Předmětem dokumentace je Oprava opěrky

c) *trvalá nebo dočasná stavba,*

Stavba bude trvalá

d) *údaje o ochraně stavby podle jiných právních předpisů” (kulturní památka apod.)*

Stavba není kulturní památkou

e) *údaje o dodržení technických požadavků na stavby a obecných technických*

požadavků zabezpečujících bezbariérové užívání staveb,

S ohledem na charakter stavby není řešeno.

f) *údaje o splnění požadavků dotčených orgánů a požadavků vyplývajících z jiných právních předpisů,*

Požadavky dotčených orgánů a požadavky vyplývající z jiných právních předpisů jsou splněny.

g) *seznam výjimek a úlevových řešení,*

Nebyly řešeny žádné výjimky

h) *navrhované kapacity stavby (zastavěná plocha, obestavěný prostor, užitná plocha, počet funkčních jednotek a jejich velikosti, počet uživatelů /pracovníků apod.),*

Nová betonová opěrka je navržena jako železobetonová úhelníková opěra délky 9m , výšky 3,6 m, vyložení základu do svahu je 1,2m, tloušťka stěny opěrky je 300 mm, tloušťka betonového základu opěrky je 500 mm.

i) *základní bilance stavby (potřeby a spotřeby médií a hmot, hospodaření s dešťovou vodou, celkové produkované množství a druhy odpadů a emisí apod.),*

Celkové potřeby medií:

Media nejsou potřeba. Stavbou nové opěrky prochází stávající středotlaký plynovod, který bude zajištěn a ochráněn při provádění nové opěrky.

Spaliny a plynné emise:

Nejsou.

Tekuté odpadní látky:

Nejsou.

Tuhé odpadní látky:

Nejsou.

j) *základní předpoklady výstavby (časové údaje o realizaci stavby, členění na etapy),*

Zahájení stavby 09/2013. Stavba bude probíhat v jedné etapě. Předpoklad délky stavby je měsíc

k) orientační náklady stavby.

Stavební náklady se odhadují na 0,5 mil.

A.5 Členění stavby na objekty a technická a technologická zařízení

Stavba není členěna na objekty

h) předpokládané zahájení výstavby: 09/2013

i) předpokládaná lhůta výstavby: měsíc

VED. PROJEKTU	PROJEKTANT	VYPRACOVAL	KONTROLOVAL	 Spol. s r. o.	PROJEKTOVÁNÍ STAVEB A INŽENÝRING
ING. V. ŠULC		KOLEKTIV			
INVESTOR	Město Chrastava			DATUM	07/2013
MÍSTO STAVBY	Sportovní ulice, k.ú. Chrastava-stpě. 1463/2			ÚČEL	DSP
CHRASTAVA-SPORTOVNÍ ULICE OPRAVA OPĚRNÉ ZDI					
				Č. ZAKÁZKY	13-27
				Č. ARCHIVNÍ	13-27 –DSP
SOUHRNNÁ TECHNICKÁ ZPRÁVA				ČÍSLO PŘÍLOHY	

CHRASTAVA-SPORTOVNÍ ULICE

OPRAVA OPĚRNÉ ZDI U MOSTKU

SOUHRNNÁ TECHNICKÁ ZPRÁVA

1. Stávající stav

V místě křížení ulic Sportovní a Vítkovská u betonového mostku došlo k podemletí stávající kamenné opěrky. Část stávající kamenné opěrky spadlo do koryta Vítkovského potoka v souběhu s ulicí Sportovní. Jedná se o havárii kamenné opěrky v délce cca 9-ti metrů. Současně se zřícením kamenné opěrky došlo i k sesuvu svahu u komunikace Sportovní ulice. Sesuv svahu u komunikace způsobil obnažení plynového potrubí v délce cca 15 m, dále způsobil podemletí místní komunikace včetně ocelového zábradlí v délce 4,5m.



2. Návrh oprav

2.1. Přípravné práce

Před zahájením přípravných prací bude nutné provést nejprve dopravní opatření (značení) pro zúžení místní komunikace, neboť výkopy pro novou opěrku zasáhnou do šířky místní komunikace cca 1m. V rámci přípravných prací bude odstraněno stávající ocelové

zábradlí, které částečně visí na betonové obrubě mostku. Ocelové zábradlí bude odříznuto v místě kotvení ocelových sloupků těsně nad betonovou obrubou. Po odstranění ocelového zábradlí bude nutné zajistit obnažené potrubí středotlakého plynovodu z PE DN 2“, které prochází klínem kamenné opěrky u mostku. Plynové potrubí bude uvolněno (vybouráno) z kamenné opěrky a provizorně zajištěno dřevěnými kříži. Následně bude odbourán podemletý klín kamenné opěrky, který visí na betonové obrubě mostku. Dále bude plynové potrubí pevně připojeno na ocelový nosník I 160 délky cca 11m, který zajistí přemostění a fixaci plynového potrubí přes výkopovou jámu nové opěrky. Ocelový nosník vynášející plynové potrubí bude kotven k betonové přírubě mostku a na druhé straně k provizorní betonové patce ve výkopu. Plynové potrubí bude ochráněno v celé délce nosníku minerální vlnou a dřevěným bedněním proti poškození při stavebních pracích. Plynové potrubí tak zůstane během stavebních prací v plném provozu. Kamenná suť stávající opěrky bude odebrána pouze mimo koryta potoka a likvidována na nejbližší skládce. Kamenná suť v profilu koryta potoka zůstane jako zábrana proti vodě při provádění zemních nové opěrné zdi. Kamenná suť bude směrem k výkopu zpevněna jílem proti pronikání vody do výkopu.

2.2. Zemní práce

Dále budou provedeny výkopy pro novou úhelníkovou betonovou opěrku. Po provedení výkopu bude provedeno záporové pažení výkopu podél místní komunikace. Délka záporového pažení bude 10 m o výšce 3,5m. Záporové pažení z dřevěných stojek a fošen zajistí stabilitu výkopu u místní komunikace a zároveň ochranu při dalším provádění stavebních prací. Pro záporové pažení použít dřevěné stojky a vzpěry profilu 140/140 a bednění z fošen tl. 60 mm. Vzhledem k tomu, že základová spára nové betonové opěrky je pod hladinou potoka bude nutné případně prosakující vodu z výkopu čerpat.

2.3. Oprava opěrky

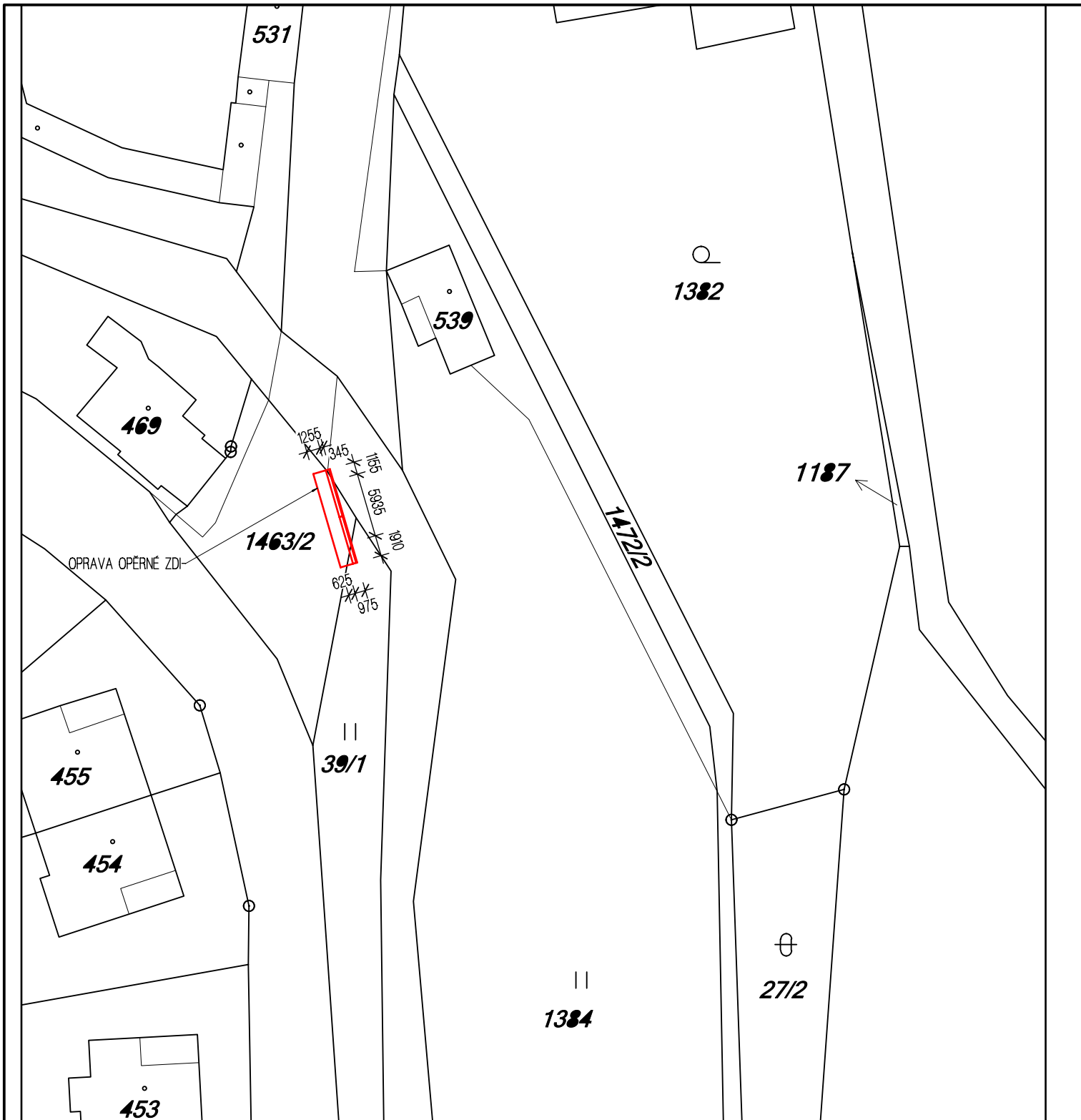
Nová betonová opěrka je navržena jako železobetonová úhelníková opěra délky 9m , výšky 3,6 m, vyložení základu do svahu je 1,2m, tloušťka stěny opěrky je 300 mm, tloušťka betonového základu opěrky je 500 mm. Betonová opěrka je z betonu C 25/30-XC2 s vázanou výztuží B 500 B. Nová betonová opěrka bude napojena na stávající kamennou opěrku, která podchází betonový mostek. Pro dodržení nezámrzné hloubky opěrky bude betonový základ podbetonován betonovou mazaninou tl. 400 mm. Skrz stěnu opěrky jsou navrženy odvodňovací otvory profilu 80 mm v úrovni 600 mm nad základovou deskou. Za základem podél opěrky je navržena drenáž z flexibilního potrubí PE 100 mm, která odvede případně prosáklou vodu za základem opěrky. Drenáž vyústit směrem po toku Vítkovského potoka. Drenáž obsypat štěrskem frakce 16/32 mm , přičemž vrch štěrku bude uzavřen netkanou geotextílií 300 g/m². Výkopová jáma za opěrkou bude zasypána vhodným místním materiálem , který bude ztuhnut na $E_{def,2} = 45$ MPa.


2.4. Dokončující práce

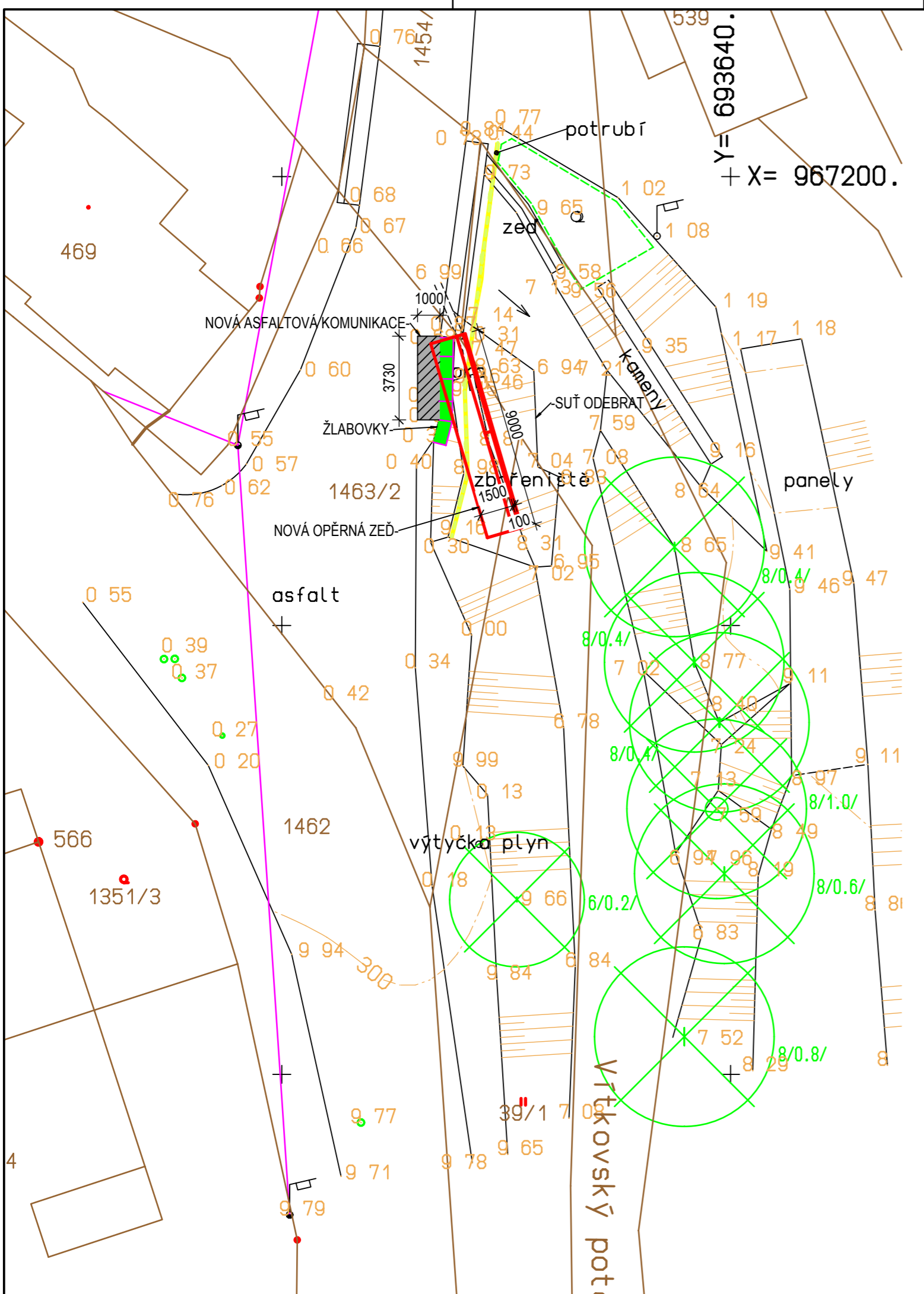
Stávající plynové potrubí procházející za opěrkou a skrz opěrku bude demontováno z ocelového nosníku a uloženo do hutněného štěrkopískového lože tl. 300 mm se zakrytím výstražnou folií. Skrz betonovou opěrku prochází plynové potrubí v chrániče PE trubce profilu 80 mm. Chránička umožní dilatační průchod plynového potrubí tak, aby nedošlo k jeho porušení. Nad plynovým potrubím bude proveden hutněný zásyp do úrovně 0,5 m pod vrch opěrné zdi. Za opěrnou zdi budou osazeny do suchého betonu stávající betonové žlabovky v délce 4,5 m od betonové obruby mostku až k výškovému odskoku opěrky. Za žlabovými bude opravena místní asfaltová komunikace v následující skladbě.

Asfaltový beton AKO 11 (ABS II.)	ČSN 73 6121	40 m
Spojovací postřik asfaltový	ČSN 73 6129	-
Asfaltový beton podkladní ACP 16 (OKS I.)	ČSN 73 6126	60 mm
Kamenivo zpevněné cementem KSC I.	ČSN 73 6124	120 mm
<u>Štěrkoдрť ŠD fr. 0-63</u>	<u>ČSN 73 6126</u>	<u>200 mm</u>
celkem		420 mm






Stávající ocelové zábradlí bude doplněno v místě tří ocelových sloupků kotevní plotnou 220x220x8 mm z materiálu S 235. Kotevní plotny budou se čtyřmi otvory průměru 13 mm s roztečí 160 mm. Plotny přivařit na ocelové sloupky zábradlí a opravené zábradlí zakotvit k vrchu betonové opěrky pomocí chemických kotev Hilti-Hit-HY 150 – M 12/ 250 mm. Hloubka kotvení chemických kotev je 150 mm. Povrch opraveného zábradlí bude očištěn broušením a natřen dvěma vrchními nátěry olejosyntetickou barvou




VED. PROJEKTU	PROJEKTANT	VYPRACOVAL		PROJEKTOVÁNÍ
ING. V. ŠULC	ING. V. ŠULC	KOLEKTIV		STAVEB
			Spol. s r.o.	A INŽENÝRING
INVESTOR	Město Chrástava	DATUM	07/2013	
MÍSTO STAVBY	Sportovní ulice, k.ú. Chrástava-stpč. 1463/2	ÚČEL	DSP	
CHRÁSTAVA - SPORTOVNÍ ULICE OPRAVA OPĚRNÉ ZDI			MĚŘÍTKO	1 : 500
			Č.ZAKÁZKY	13-27
			Č.ARCHIVNÍ	13-27-DSP
D.1.1 ARCHITEKTONICKO - STAVEBNÍ ŘEŠENÍ			ČÍSLO PŘÍLOHY	
KATASTRÁLNÍ SITUACE			C.1	



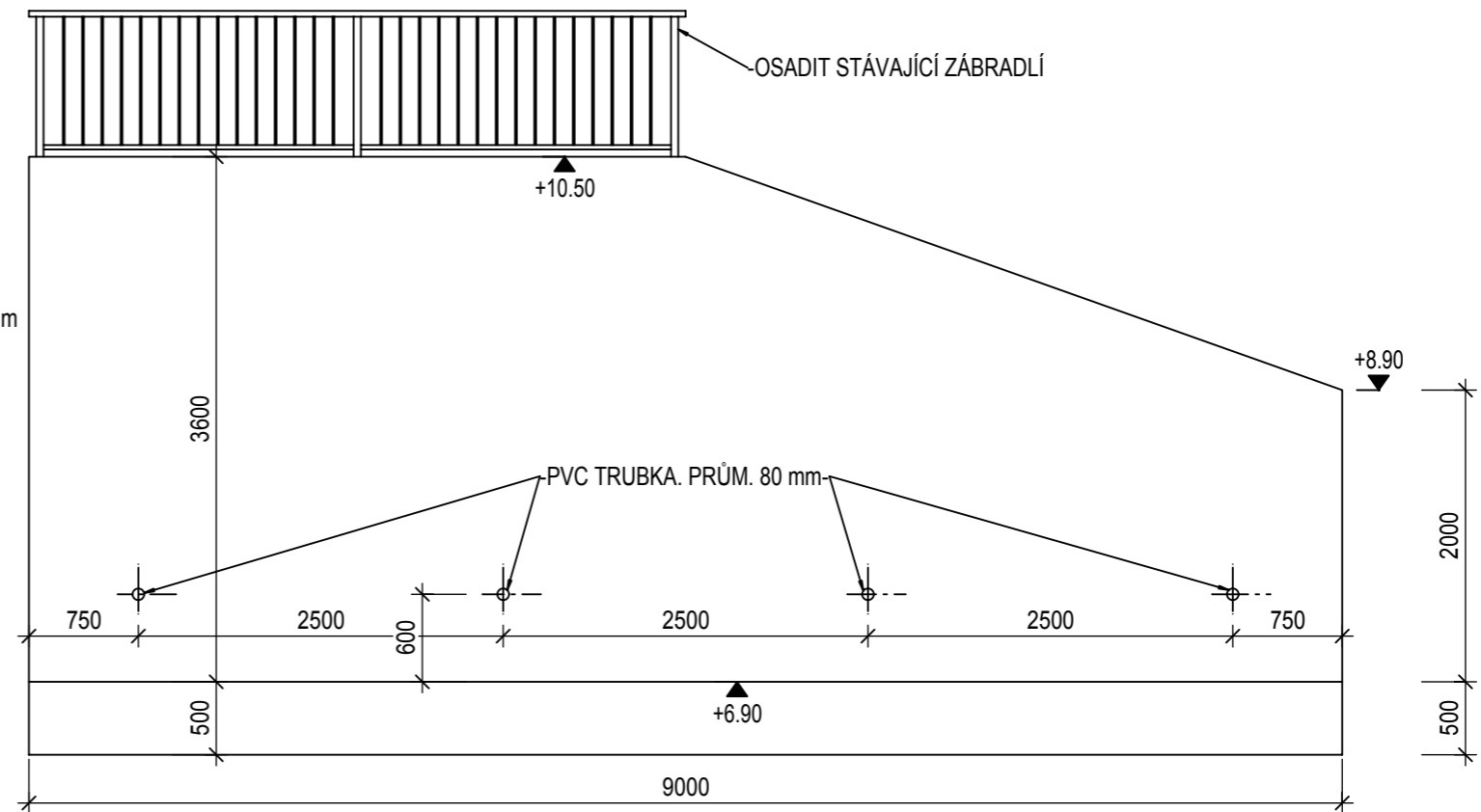
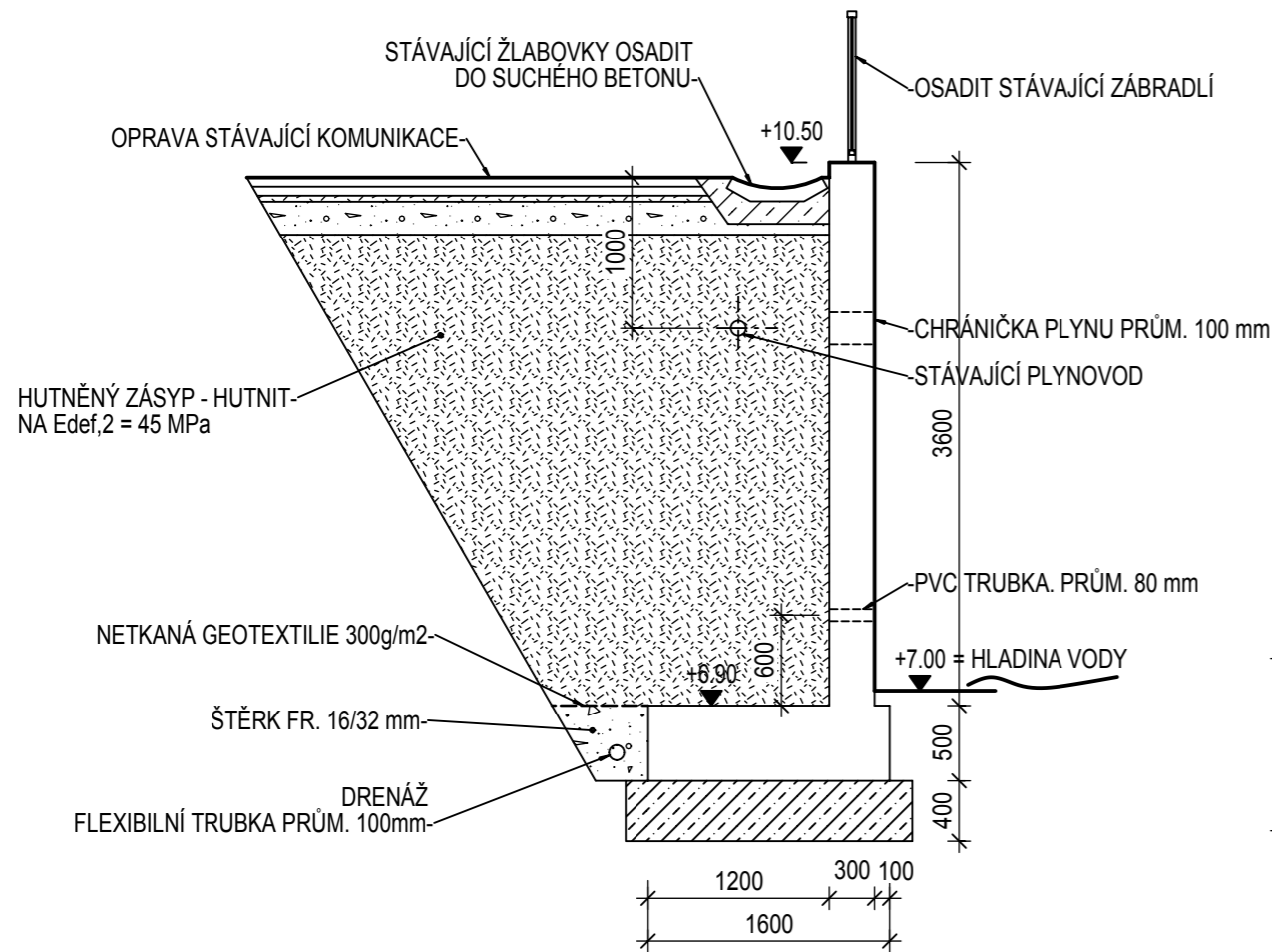
LEGENDA:


-  STÁVAJÍCÍ PLYNOVOD - STŘEDOTLAK
-  OPRAVA STÁVAJÍCÍ KOMUNIKACE
-  ŽLABOVKY
-  OPRAVA OPĚRNÉ ZDI
-  KATASTR - HRANICE

VED. PROJEKTU ING. V. ŠULC	PROJEKTANT ING. V. ŠULC	VYPRACOVAL KOLEKTIV	 PROJEKTOVÁNÍ STAVEB A INŽENÝRING
INVESTOR Město Chrastava	MÍSTO STAVBY Sportovní ulice, k.ú. Chrastava-stpč. 1463/2	DATUM 07/2013	
CHRASTAVA - SPORTOVNÍ ULICE OPRAVA OPĚRNÉ ZDI			MĚŘÍTKO 1 : 200
			Č.ZAKÁZKY 13-27
			Č.ARCHIVNÍ 13-27-DSP
D.1.1 ARCHITEKTONICKO - STAVEBNÍ ŘEŠENÍ			ČÍSLO PŘÍLOHY
KOORDINAČNÍ SITUACE			C.2

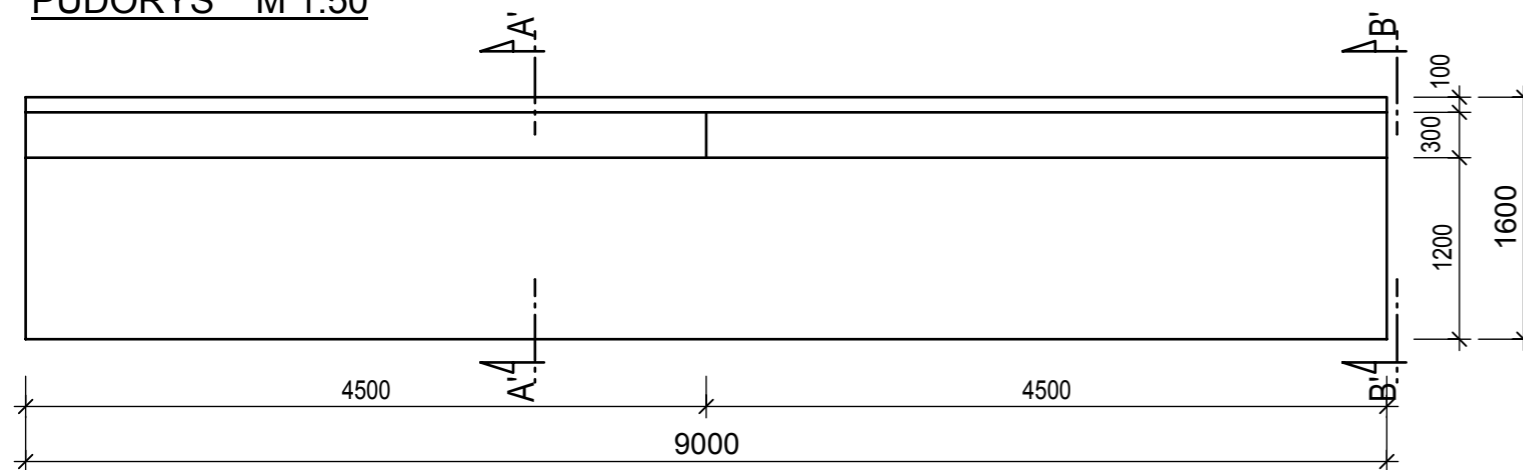
ŘEZ

POHLED

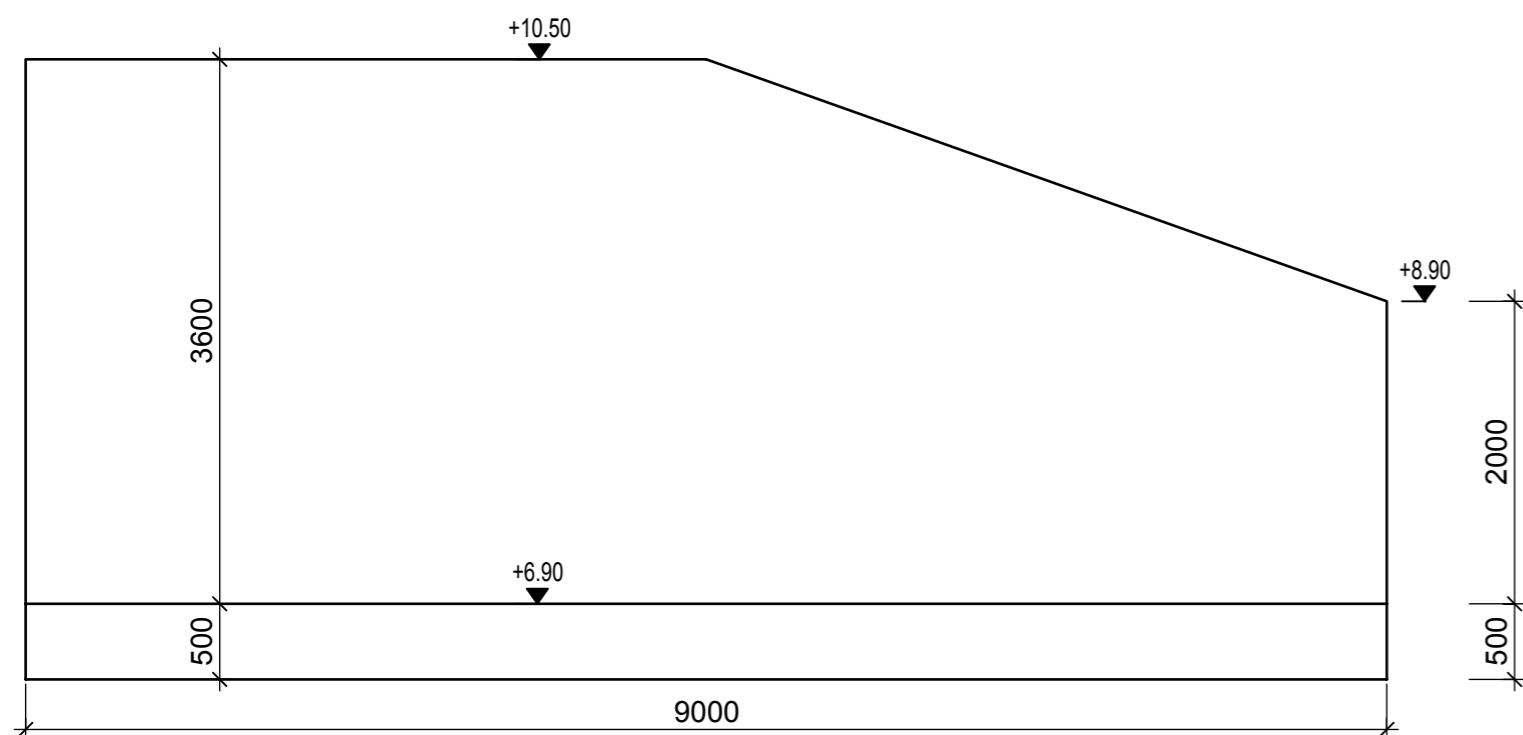


VED. PROJEKTU ING. V. ŠULC	PROJEKTANT ING. V. ŠULC	VYPRACOVAL KOLEKTIV	 PROJEKTOVÁNÍ STAVEB A INŽENÝRING
INVESTOR Město Chrastava	MÍSTO STAVBY Sportovní ulice, k.ú. Chrastava-stpč. 1463/2		
CHRASTAVA - SPORTOVNÍ ULICE OPRAVA OPĚRNÉ ZDI			ČÍSLO PŘÍLOHY
D.1.1 ARCHITEKTONICKO - STAVEBNÍ ŘEŠENÍ			
ŘEZ A POHLED NA OPĚRNOU ZEĎ			D.1.1.1

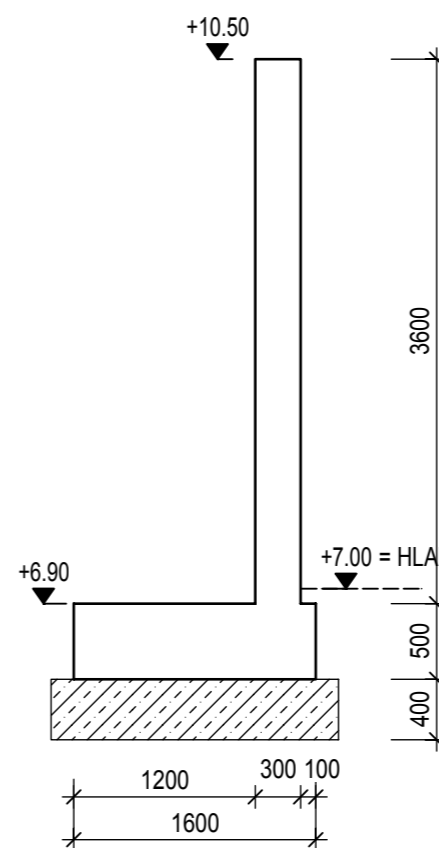
TVAR OPĚRNÉ ZDI
PŮDORYS M 1:50



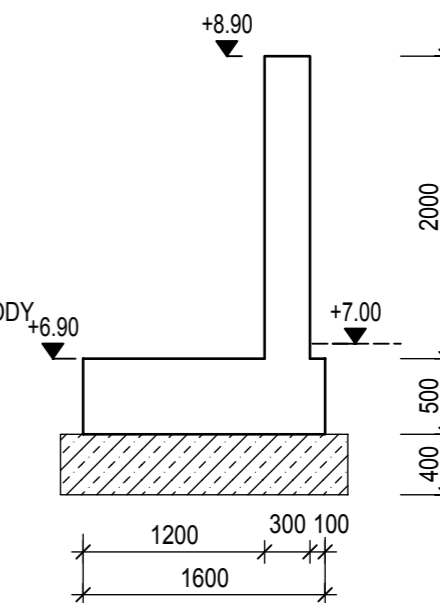
PŮDORYS




ŘEZ A'-A':



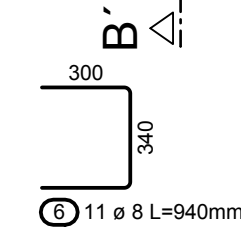
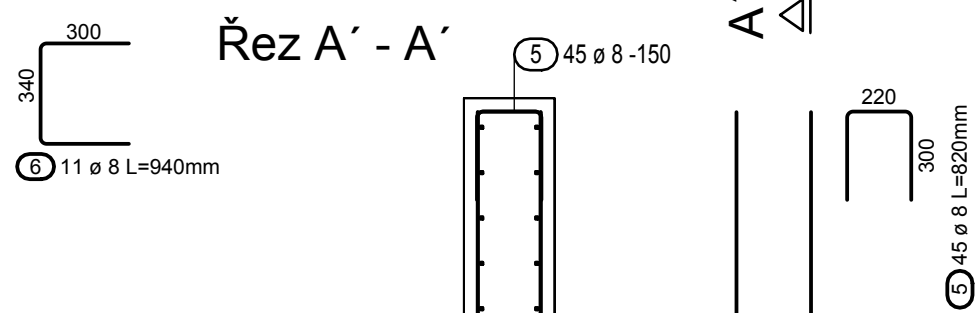
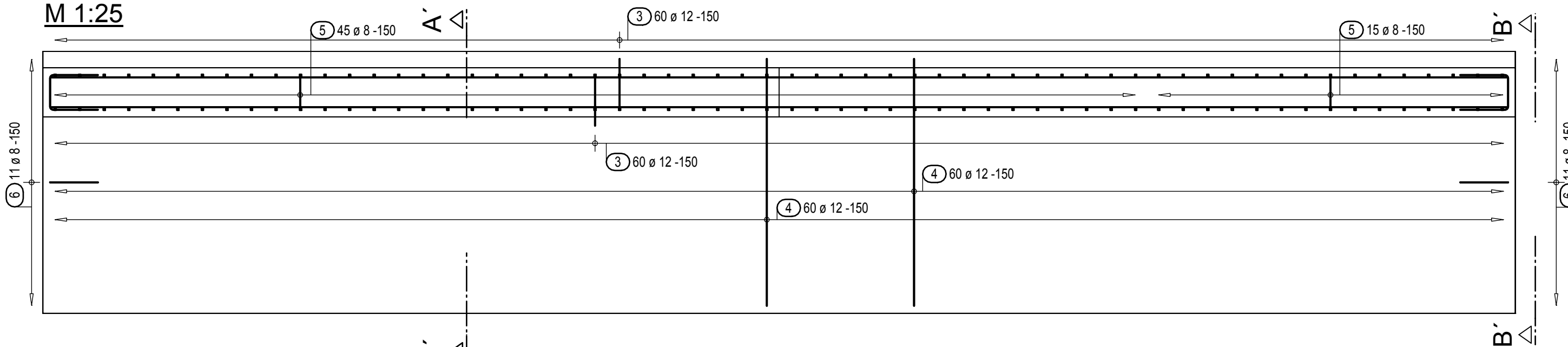
ŘEZ B'-B':



BETON C25/30 - XC2

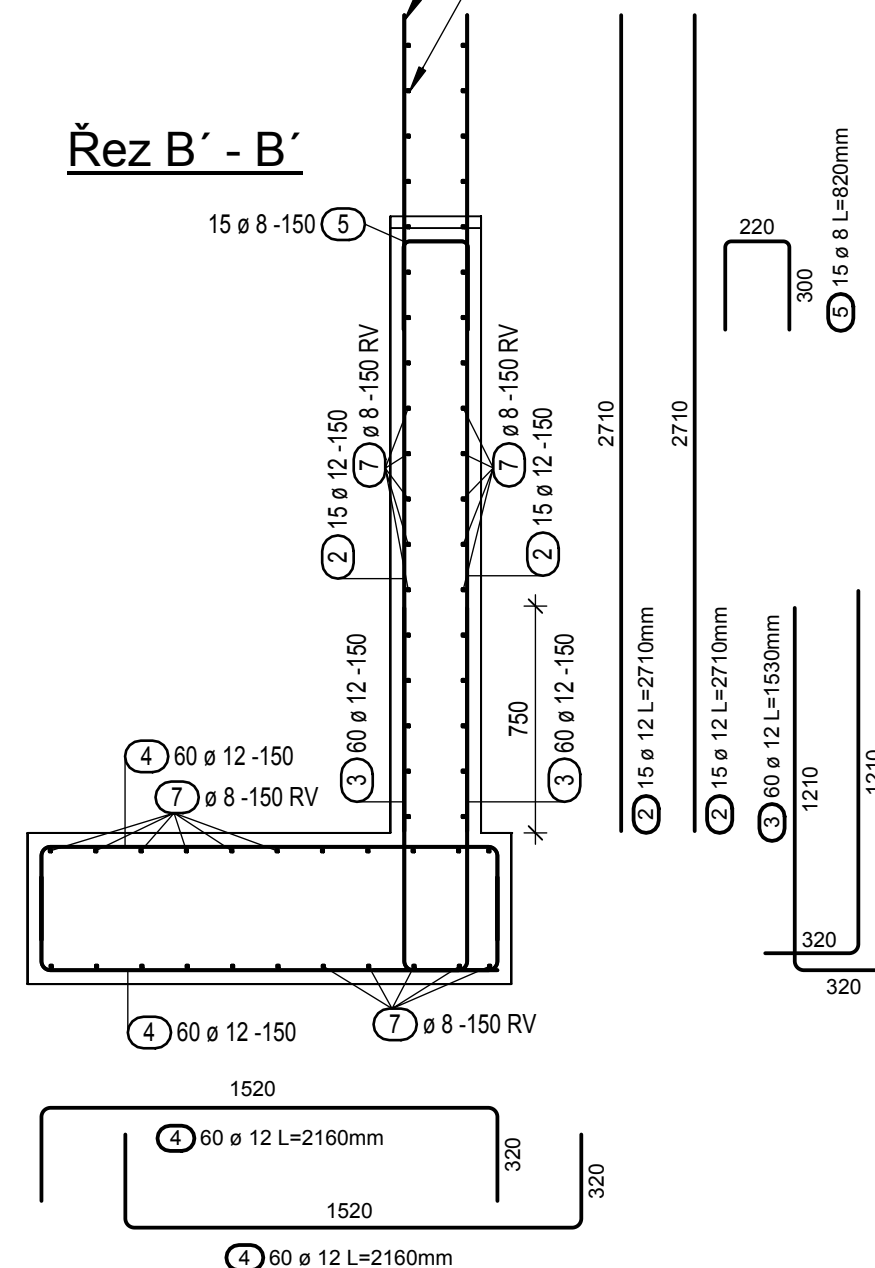
VED. PROJEKTU ING. V. ŠULC	PROJEKTANT ING. V. ŠULC	VYPRACOVAL KOLEKTIV	 PROJEKTOVÁNÍ STAVEB A INŽENÝRING	
INVESTOR Město Chrástava	MÍSTO STAVBY Sportovní ulice, k.ú. Chrástava-stpč. 1463/2	DATUM 07/2013	ÚČEL DSP	
CHRÁSTAVA - SPORTOVNÍ ULICE OPRAVA OPĚRNÉ ZDI		MĚŘÍTKO 1 : 50	Č.ZAKÁZKY 13-27	
		Č.ARCHIVNÍ 13-27-DSP		
		D 1.2. - STAVEBNĚ KONSTRUKČNÍ ŘEŠENÍ		ČÍSLO PŘÍLOHY
VÝKRES TVARU OPĚRNÉ ZDI			D.1.2.2	

PŮDORYS
M 1:25



SVISLÉ PRUTY pol.č. 2
+ R.V. ZKRÁTIT

Řez B' - B'



Výkaz prutů

Pol.	Kusů	ø [mm]	Jednot. délka [m]	Celková délka [m]	Hmotnost [kg]
1	90	12	3.56	320.40	284.52
2	30	12	2.71	81.30	72.19
3	120	12	1.53	183.60	163.04
4	120	12	2.16	259.20	230.17
5	97	8	0.82	79.54	31.42
6	22	8	0.94	20.68	8.17
7	1	8	Rv	596.60	235.66

Celková hmotnost [kg] : 1025.17

BETON C25/30 - XC2
VÝZTUŽ B500B
KRYTÍ VÝZTUŽE 40 mm

VED. PROJEKTU ING. V. ŠULC	PROJEKTANT ING. V. ŠULC	VYPRACOVAL KOLEKTIV	PROJEKTOVÁNÍ STAVEB A INŽENÝRING	
INVESTOR Město Chrástava	MÍSTO STAVBY Sportovní ulice, k.ú. Chrástava-stpč. 1463/2	DATUM 07/2013	ČÍSLO PŘÍLOHY	
CHRÁSTAVA - SPORTOVNÍ ULICE OPRAVA OPĚRNÉ ZDI D 1.2. - STAVEBNĚ KONSTRUKČNÍ ŘEŠENÍ			ÚČEL DSP	D.1.2.3
			MĚŘÍTKO 1 : 25	
			Č.ZAKÁZKY 13-27	
			Č.ARCHIVNÍ 13-27-DSP	
VÝKRES VÝZTUŽE OPĚRNÉ ZDI				